

VISIT
FORSSA
REGION

FORSSAN
SEUTU



**MATKAILIJAN
OPAS 2024**

Traveller´s Guide to Forssa region

FORSSA

| TAMMELA

| JOKIOINEN

| YPÄJÄ

| HUMPPILA

Forssan seutu

– eloisaa ja iloista hämäläistä elämänmenoa

Forssan seudulla luonto ja maaseutu ovat palvelujen lähellä. Matkailija voi nauttia hämäläisestä miljööstä pyörän satulassa, meloen, moottoripyörän tai resiinan kyydissä. Matkalla voi pysähtyä seudun kohteissa ja virkistää matkantekoa paikallisissa kahviloissa ja ravintoloissa.

Helsinki, Turku ja Tampere sijaitsevat kaikki vain tunnin ajomatkan etäisyydellä. Rento hämäläistunnelma houkuttelee matkailijan pysähtymään, näkemään ja kokemaan. Paikalliset makuelämykset ja majoituspalvelut, monipuoliset aktiviteetit, historiakohteet, luonto ja Forssan idyllinen punatiilimiljöö tarjoavat puitteet onnistuneeseen lomailuun.

Seutua elävöittävät kylät tapahtumineen, teatteri- ja kulttuurielämykset, urheilutapahtumat ja monet markkinat. Tule kokemaan Minkiön Mobiilipäivä, Makkaramarkkinat, Hakkapelittatapahtuma, Forssan Holjat -kaupunkifestivaali, Rautakankikävelyn MM-kisat, Kansainväliset Mykkäelokuvafestivaalit ja monet muut tapahtumat, joihin oman lisänsä tuo paikallismurre ja hämäläinen mentaliteetti.

Luontokohteet ja kaupunkipuistot ovat helposti saavutettavissa lyhyillä etäisyyksillä. Päivän voi aloittaa vaikka aamu-uinnilla Saaren kansanpuistossa tai patikoinnilla Tammelan kansallispuistoissa, lounastaa Forssan ravintoloissa ja vierailla museoissa, matkata Jokioisten museorautatieltä Humppilaan ja takaisin sekä nauttia teatterista Ypjäällä. Kuitenkin kiireettä. Forssan seudulle voi pysähtyä hetkeksi, hetki voi myös venyä päiväksi ja halutessa voi jäädä pidempään tai pysyvästi.

Tule, tutustu - ja ihastu iloiseen ja eloisaan hämäläiseen elämänmenoon!

Forssa region

– lively and happy Häme lifestyle

In the Forssa region, nature and countryside are close to services. Travellers can enjoy the Häme milieu by bike, on a canoe, on a motorcycle or even on a handcar. On your way, you can stop by the region's attractions and find refreshments at the local cafés and restaurants.

Helsinki, Turku and Tampere are all located within just an hour's drive. The relaxed atmosphere in the Häme region invites travellers to stop, admire and experience. Local cuisine and accommodation services, varied activities, historical sites, nature and Forssa's idyllic red-brick milieu offer a great setting for a wonderful holiday.

The region is made even more vibrant by the local villages and their range of diverse events, theatre and cultural experiences, sports events and many markets. Come and experience the Minkiön Mobiilipäivä museum railway and automobile day, the Makkaramarkkinat sausage and market event, the historic Hakkapelitti event, the Forssan Holjat urban festival, the world championship of Nordic walking with digging bars, the International Silent Film Festival and many other events enriched by the distinctive local dialect and the Häme mentality.

Nature destinations and urban parks are easily accessible and within short distances. You can start the day with a swim in the Saaren kansanpuisto recreational park or a hike in the Tammela national park, have lunch in Forssa restaurants, visit the local museums, travel to Humppila and back by the Jokioinen Museum Railway, and enjoy a theatre performance in Ypjä. Without any rush. You can come to Forssa for a brief visit, extend your stay to a few days... and if you wish, you can stay even longer, maybe for good.

So come by for a visit, explore and fall in love with the happy and lively Häme way of life!



Forssan seudun matkailuneuvonta

Tourist information at Your service

Koulukatu 13, 30100 Forssa

puh/tel +358 50 596 5161

matkailu@forssa.fi

Avoinna ma-pe klo 8–16

4.6.-29.8.2024 asiakasneuvontaa Forssan kauppatorilla tiistaisin ja torstaisin klo 10-14. Ravintolan aukioloaikoina tila toimii esitejakelupisteenä.

Summer information also at Forssa Market Place on Tuesdays and Thursdays from 10am to 2pm during June, July and August. Brochures are available at the restaurant during opening hours.

More detailed information about local services: www.visitforssaregion.fi

JULKAISIJA: Forssan Yrityskehitys Oy / Matkailu

TOIMITUS: Forssan Yrityskehitys Oy

TAITTO: MAK Media Oy

PAINOSMÄÄRÄ: 15 000 kpl

Kannen kuva Forssan Museo.

Muutokset tapahtumissa ovat mahdollisia. Seuraa tapahtumien omaa tiedottamista.

Sisällys *Table of contents*

FORSSA, www.forssa.fi 4

| | |
|--|----|
| Forssan museo | 6 |
| Kuosikeskus | 6 |
| Galleria Moletti | 6 |
| Näyttelytila Vinkkeli | 7 |
| Ronttismäen Tehtaalaimuseo | 7 |
| Forssan kirkko | 8 |
| Forssan luontomuseo | 8 |
| Koijärven kirkko | 8 |
| Elävienkuvien teatteri | 9 |
| Forssan Teatteri | 9 |
| Forssan kansallinen kaupunkipuisto | 9 |
| Forssan ulkoilukohteita ja aktiviteetteja / Outdoor & activities | 11 |
| Viihdeumala Vesihelmi | 12 |
| Lasten liikennepuisto | 12 |
| Minigolf Puttaamo | 12 |
| KeilaForssa | 12 |
| My Snooker Room | 13 |
| Vuokramesta.Fi | 13 |
| Pilvenmäki | 13 |
| Antin Konditoria | 14 |
| Markun Pakari | 14 |
| Voffelikkaffila | 14 |
| Kahvila-ravintola Pikku Pistrina | 14 |
| Kultajyvä | 14 |
| Vorssan Vapriikki | 14 |
| Deniss Fusion Kitchen | 15 |
| Ravintola Gusto | 15 |
| Kotipizza | 16 |
| Ravintola Vanha Värjäri & Piipputerassi | 16 |
| Old Jerusalem | 16 |
| Panimo Olutmylly | 16 |
| Savanna | 17 |
| Pore | 17 |
| Hotel Fabrik & Ravintola Villa | 18 |
| Villaforss | 18 |
| Hotelli Mesku | 19 |
| Hotelli Maakunta | 19 |
| Hotelli Koskenniska | 19 |
| Autokeitaan Motelli | 19 |
| Rykkökin Kauppakulma | 20 |
| Forssan kirpputorreja | 21 |

TAMMELA, www.tammela.fi 22

| | |
|---|----|
| Sotaveteraanimuseo | 24 |
| Mustialan maatalous-historiallinen museo | 24 |
| Tammelan kirkko | 24 |
| Tannisen museo | 24 |
| Hakkapeliittatapahtuma | 25 |
| Rauhaniemen kesäteatteri | 25 |
| Torransuon kansallispuisto | 26 |
| Liesjärven kansallispuisto | 26 |
| Korteniemen perinnetila | 26 |
| Saaren kansanpuisto | 26 |
| Kaukolanharjun näkötorni | 26 |
| Erärenki | 27 |
| Elsi luontopalvelut | 27 |
| Vihreät Tassut | 27 |
| Helmi-kota | 27 |
| Tapiottaren taika | 27 |
| Kiimalammin laavu ja savusauna | 27 |
| Tammelan ulkoilukohteita ja aktiviteetteja / Outdoor & activities | 28 |
| Opastettuja melontaretkiä | 32 |
| Eerikkilä Sport & Outdoor Resort | 33 |
| Similän ratsutila | 33 |
| Roble Verde Dressage | 33 |
| Mustialan Kievari & Wanha Viljamakasiini | 34 |
| Lounais-Hämeen Pirtti | 34 |
| Cafe Tammela | 35 |
| Kymppien kahvila | 35 |
| Makulihan tilapuoti cafe & wine | 35 |
| Venesilta Camping | 35 |
| Portaan Nahkurinverstas | 36 |
| Vekkilän Museotila | 36 |
| Countryhomes Silmälän Lomamökit | 37 |
| Koivu ja Kuusi Eräkeskus | 37 |
| Mattilan mökki | 37 |
| Hykkilän Huvilat | 37 |

JOKIOINEN, www.jokioinen.fi 38

| | |
|------------------------------|----|
| Wendlan puutarha | 40 |
| Aistipuutarha | 40 |
| Ferrarian rinne | 40 |
| Sotaveteraanien perinnetilat | 40 |

| | |
|--|----|
| Tapulimakasiinin näyttelyt | 40 |
| Näyttelytila Pehkonen | 40 |
| Pappilamuseo | 40 |
| Jokioisten Museorautatie | 41 |
| Jokioisten kirkko | 41 |
| Jokioistenn ulkoilukohteita ja aktiviteetteja / Outdoor & activities | 42 |
| Elonkierto | 44 |
| Koirakallion Metsä | 44 |
| Lintupajun hevostalli | 44 |
| Ravintola Ferraria | 45 |
| Jokioisten Leipä | 45 |
| Kahvioravintola Wendla | 46 |
| Hunajakoto | 46 |
| Kyläsepan kesäteatteri | 47 |
| Teatteri Tuntematon | 47 |
| Vanhankurpan NauruNavetta | 47 |

YPÄJÄ, www.ypaja.fi 48

| | |
|---|----|
| Ypäjän kotiseutumuseo | 50 |
| Ypäjän kirkko | 50 |
| Suomen Hevosurheilumuseo | 50 |
| Ypäjän ulkoilukohteita ja aktiviteetteja / Outdoor & activities | 50 |
| Hevosopisto | 52 |
| Loimijoki golf | 52 |
| Kalalahti Valjakot | 52 |
| Ypäjän Musiikkiteatteri | 53 |

HUMPPILA, www.humppila.fi 54

| | |
|--|----|
| Talvisen työläismökki | 56 |
| Humppilan kirkko | 56 |
| Kauppilan perinnetila | 56 |
| Humppilan ulkoilukohteita ja aktiviteetteja / Outdoor & activities | 57 |
| Kahvila-ravintolaCafé Lasikello | 58 |
| Urpolan Kartano | 58 |
| Humppilan Lasitorni | 58 |
| Humppilan Lahjatorni | 58 |
| Haapalan lomamökit | 59 |
| Kauppakeskus Humppilan Lasi | 59 |
| Saunaelämyksiä /Sauna experiences | 60 |
| Ryhmäretket ja opaspalvelut / Groups and guided tours | 61 |
| Tarinavaris | 61 |
| Kartta | 62 |



Kehräämöalue

Ihastu vihreään Forssaan

Forssa on kaunis ja idyllinen, kompakti kaupunki keskellä kaikkea – vain tunnin päässä Etelä-Suomen isoimmista kaupungeista. Forssassa läheltä löytyvät ja helposti saavutettavat monipuoliset palvelut, iloiset tapahtumat sekä upeat historialliset kohteet tuovat yhdessä elämää ja energiaa kaupunkiin.

Forssalaiseen tunnelmaan, iloiseen torielämään ja holjaan vrossan murteeseen tutustuu maankuululla Forssan kauppatorilla, joka on kesällä tapahtumia täynnä. Tapahtumat ovat oleellinen osa Forssan kesää; koe Kukkamarkkinat, Forssan Suvi-ilta, Musica Kalevi Aho, Forssan Holjat –kaupunkifestivaalit ja Kansainväliset Mykkäelokuvafestivaalit. Pilvenmäellä voit raveissa ihastella ravureitten uljasta menoa tai hienosti tuunattuja harrasteajoneuvoja PickNick-tapahtumassa.

Kehräämöalueen upea punatiilimiljö on forssalaista historiaa aidoimmillaan. Suomalaisen painokankaiden historia esittäytyy palkitussa Forssan museon Kirjavan kankaan kaupunki -näyttelyssä. Kuosikeskuksen vuorovaikutteisessa näyttelyssä värikkäiden kuosien maailma avautuu kaikenikäisille kävijöille. Forssan historiaan pohjautuvia opastettuja kävelyretkiä järjestetään heinä-

kuussa Yhtiönpuistossa ja Kehräämöllä. Myös uusi 15.-18.8. järjestettävä Textile Week tarjoaa kaikille tekstiileistä kiinnostuneille paljon nähtävää, kuultavaa ja ostettavaa. Ostoksille voi poiketa myös Kutomon jyhkeisiin punatiilirakennuksiin.

Forssassa vihreä luonto on lähellä ja kaupungissa sijaitseekin yksi Suomen 10 kansallisesta kaupunkipuistosta sekä yhteensä yli sata puistoa. Forssaan voi tutustua vaikka meloen läpi kaupungin pitkin kaupunkia halkovaa Loimijokea. Luonnon ihmeisiin voi tutustua myös Kojjärven lintujärvellä ja luontotornilla sekä Loimalampi-Salmistonmäki luonnonsuojelualueella. Tunnistusapua saa vaikkapa lasten suosikkikohteesta Forssan luontomuseosta.

Lapsiperheiden suosikkikohteita ovat myös liikennepuisto, jossa pikkuautot ja potkupyörät ovat maksutta käytössä, puhtaat ja turvalliset uimarannat sekä Viihdeuimala Vesihelmi, jonka altaissa ja poreissa viihtyvät kaikenikäiset polskijat.

Matkan jälkeen muistat, I ♥ Forssa.



Forssan Suvi-ilta

- 4.5.** Kalamarkkinat Piippuaukiolla / Fish market at the Spinning Mill area
- 9.5.** Helamarkkinat kauppatorilla / Market event at the market place
- 11.5.** Rompetori Pilvenmäellä / Flea market at Pilvenmäki
- 19.5.** Liikut sää™ Forssa -liikunnallinen toritapahtuma kauppatorilla / Sports event at the market place
- 25.5.** Kukkamarkkinat kauppatorilla / Flower market at the market place
- 25.5.** Forssa Unplugged -ilmaisconsertti / Open-air concert, www.kulttuurixel.fi
- 15.-16.6.** Forssan Suvi-ilta, juoksu- ja pyöräilytapahtuma / Marathon, running and cycling event, www.suvi-ilta.fi
- 14.-15.6.** Musica Kalevi Aho -festivaali / Chamber music festival, www.musicakaleviaho.fi
- 27.7.** Metson Retki- ja Erämessut / Wilderness Fair, www.metsovaruste.fi
- 28.7.** Wanhan ajan lelumarkkinat XIV / Toy Market for old time toys, www.vanhatroinat.fi
- 4.8.** Pick Nick -harrasteajoneuvotapahtuma / Motor vehicle event www.pick-nick.com
- 9.-10.8.** Forssan Holjat -kaupunkifestivaali / Music event, www.holjat.fi
- 15.-18.8.** Forssa Textile Week, www.forssatextileweek.fi
- 19.-25.8.** XXV Kansainväliset Mykkäelokuvafestivaalit / 25th International Silent Film Festival, www.forssasilentmovie.com
- www.forssa.fi/tapahtumakalenteri



Mäkikilmin laavu

Fall in love with Forssa greenery

Forssa is a beautiful and idyllic compact town in the middle of everything – only an hour away from the largest cities of Southern Finland. In Forssa, the easily accessible services close by, the delightful events and beautiful historic sites all bring vitality and energy to the town.

The best way to experience the authentic Forssa atmosphere, fun market life and the famous Forssa dialect is to visit the popular Forssa Market Place, which is a frequent event venue during the summer season. These events are an essential part of the Forssa summer: experience the Kukkamarkkinat flower market, the Forssan Suvi-ilta sports event, the Musica Kalevi Aho festival, the Forssan Holjat urban festival and the International Silent Film Festival. At Pilvenmäki, you can admire fast racing horses or the beautiful old vehicles at the Pick-Nick car show.

The gorgeous red-brick milieu of the former spinning mill is a beautiful example of Forssa history. The traditions of Finnish printed textiles are showcased through the award-winning City of Colourful Cloth exhibition by the Forssa Museum. Interactive exhibition by the Pattern Centre opens the world of colourful patterns to visitors of all ages. Guided walking tours based on Forssa's history are organised in

July in Yhtiönpuisto Park and the former spinning mill Kehräämö. The new Textile Week, from 15 August to 18 August, will also offer plenty to experience and a variety of goods to buy for everyone interested in textiles. Visitors can also pop into the red-brick buildings of the former weaving mill Kutomo to do a spot of shopping.

In Forssa, the greenery of nature is close by: one of the ten National Urban Parks of Finland can be found in the town, along with more than a hundred other parks. One way to get to know Forssa is by canoeing through the town along the Loimijoki River, for example. Visitors can also explore the miracles of nature at Kojjärvi Lake and its birdwatching and landscape tower and at the Loimalampi-Salmistonmäki nature conservation area. Help for identifying the different bird species is available at the children's favourite destination, the Forssa Nature Museum.

Families with children will also enjoy the traffic park, where guests can drive the toy cars and kick-bikes free of charge, as well as the clean and safe beaches and Vesihelmi Spa, which has pools and bubbles for visitors of all ages.

And when the trip comes to an end you will know that 'I ♥ Forssa'.



Forssa on kivan kokoinen kaupunki, jossa on kokoonsa nähden runsaasti mielenkiintoisia kohteita, hienoja tapahtumia ja monia aktiviteettimahdollisuuksia. Lastenlasten suosikkeja ovat mm. Vesihelmi, Linikkalanlammin uimaranta, Ankkalampi ja kirppikset. Kehräämöalueen kohteet ja tapahtumat kiinnostavat. Monitoimikeskus Akvarellin piha on mahtava liikunta- ja leikkipaikka. Usein käydään jossain mukavassa kahvilassa tai jätskikioskillä.

Itse kuljen mahdollisimman usein pitkin Loimijokirantaa. Siellä olen sekä keskellä kaupunkia että lähellä luontoa. Ihailen vanhoja punatiilirakennuksia ja niiden hienoja arkkitehtonisia yksityiskohtia sekä kauniita vanhoja puutaloja. Mieleensäni pyörivät niihin ja niiden asukkaisiin liittyvät tarinat. Samalla hoituu helposti asiointi ja kulttuuririennot.

Forssa is a fun-sized city with plenty of interesting attractions, wonderful events and a wide range of activities available. The favourites of my grandchildren include the Vesihelmi spa, the Linikkalanlammi beach, Ankkalampi park and the flea markets. The sights and events in the old Spinning Mill area are also interesting. The yard of the Akvarelli multipurpose centre is a great place for exercise and play. Often, we go to visit a nice café or an ice cream kiosk.

I, myself, enjoy walking the route along Loimijoki Rivershore as often as possible. There, I am in the middle of the city and close to nature at the same time. I admire the old red-brick buildings and their fine architectural details, as well as the beautiful old wooden houses. I'm reminded of the stories about these buildings and their inhabitants. I can also run my errands and enjoy culture events along the way.



Liisa Anttila
Paluumuuttaja
ja paikallisopas

Forssa returnee
and local guide



FORSSAN MUSEO

Wahreninkatu 12, Kehräämöalue, **FORSSA** | p. 03 4141 5100 | www.forssanmuseum.fi

Avoinna ti-pe 10-16, la 10-14 ja su 12-16, kesä-elokuussa lauantaisin 12-16.

Sisäänpääsymaksu: 6 € aik., 4 € eläk./tyött./opisk. ja yli 10 hlön ryhmät. Alle 18v. ilmaiseksi.

Yhteislippu (museo + Kuosikeskus) 10 € / 6 €. Museokortti-kohde.

Forssan museo sijaitsee historiallisella Kehräämöalueella kaupungin sydämessä. Museon perusnäyttely Kirjavan kankaan kaupunki johdattaa katsojansa aikamatkalle teollisuuskaupungin tarinaan. Museon alakerrassa sijaitseva Galleria Moletti tarjoilee monipuolisen valikoiman vaihtuvia taidenäyttelyitä ja museokauppa kutsuu tekemään uniikkeja löytöjä.

Forssa museum is located at the historical Spinning Mill area. Museum's exhibition, City of Colourful Cloth, tells how Forssa evolved from a group of farming villages of the middle of the 19th century into a modern industrial city. Free entrance to the museum shop and exhibition gallery Moletti.

KUOSIKESKUS

Wahreninkatu 13, Kehräämöalue, **FORSSA**

Avoinna ti-pe 10-16, kesä-elokuussa myös la-su 12-16.

Sisäänpääsymaksu: 6 € aik., 4 € eläk./tyött./opisk. ja yli 10 hlön ryhmät. Alle 18v. ilmaiseksi.

Yhteislippu (museo + Kuosikeskus) 10 € / 6 €. Museokortti-kohde.

Kuosikeskus kertoo kotimaisen teollisen painokankaan tarinaa, joka sai Suomessa alkunsa Forssa Oy:n toimintana 1860-luvulla, ja jatkui 1930-luvulta lähtien osana Finlaysonia. Forssaan vuonna 1951 perustetun painokangasateljeen taiteilijat suunnittelivat lukuisia kuoseja, jotka pukivat suomalaiset, sisustivat kodit ja levisivät myös ulkomaille.

Näyttelyn tekstiili- ja installaatiot esittelevät eri aikojen ja tyylien painokankaita Forssan museon kokoelmasta ja vuorovaikutteiset toimintapisteet mahdollistavat erilaisia tapoja kokea historiaa: rakenna kuosi valopöydällä, tutki kangassidoksen rakenteita suurennuslasilla ja pyöritä painokoneen kampea. Värikkästä näyttelystä löytyvät tutkimista ja keksimistä kaikki lapsista aikuisiin.

Kuosikeskus (The Pattern Centre) showcases the printed textiles of the Finlayson textile manufacturers throughout its history, using modern technology. The colourful exhibition offers plenty to explore and discover for children and adults alike.

FORSSAN MUSEON GALLERIA MOLETIN NÄYTTELYT 2024

Avoinna Forssan museon aukioloaikaan.
Vapaa pääsy.

27.2.-24.3. Susanna Mandelinin kolmiulotteisia esinekoosteita

26.3.-21.4. Leena Ojutkankaan koruja ja koruweistoksia

23.4.-5.5. Forssan ammatti-instituutin keramiikka-artsaanien loppuyönäyttely

7.-19.5. Forssan kuvataidekoulun loppuyönäyttely

21.5.-23.6. Rauha Harttin maalauksia

25.6.-28.7. Arja Kanervan ja Ilppo Aaltosen valokuvia

30.7.-18.8. Meri Westlinin tekstiiliveistoksia metalliilangasta

20.8.-15.9. Petra Martinezin tekstiilitaidetta

17.9.-13.10. Laura Rautjoen valokuvataidetta
15.10.-3.11. Johanna Suonpään tekstiiliinstallaatioita

5.-24.11. Maria Kokkosen maalauksia

26.11.-31.12. Niko Skorpion tussitöitä

Exhibition gallery of Forssa museum: paintings, photographs, ceramics, sculptures. Chancing exhibitions. Open during museum opening hours. Free entrance.

TUTUSTU FORSSAN HISTORIAAN

VIIKOITTAISET KÄVELYOPASTUKSET

Opastus sisältyy museon pääsylippuun (6€/4€/Museokortti).

27.6., 11.7.-1.8. Opastettu kävelykierto Kehräämöllä torstaisin klo 13.

28.6.-2.8. Yhtiönpuiston poluilla -kävelyopastus Kehräämön kyljessä sijaitsevan vehreän puiston historiaan perjantaisin klo 13.

Lähdöt Forssan museolta (Wahreninkatu 12).

RONTTISMÄEN TEHTAALAISMUSEOLLA TAPAHTUU

28.6.-31.7. Opastus ja avoimet ovet keskiviikkoisin klo 15.

ARJA MATTILA JA MUUT TÄHDET

4.7.-29.8.2024 Näyttelytila Vinkkelissä. Retrospektiivinen näyttely painokankaiden pitkäaikaisen suunnittelijan tarinaan.

Opastukset: to 4.7. klo 13, to 8.8. klo 13, to 15.8. klo 16, la 17.8. klo 16

A retrospective exhibition about the story and long career of a designer of printed fabrics.

NÄYTTELYTILA VINKKELI

Wahreninkatu 4, Kehräämöalue, FORSSA
(kaupunginkirjaston 2 krs.)

p. 03 4141 5405 | louna.finna.fi

Avoinna ma-to klo 11-19, pe 11-17. Vapaa pääsy.

4.-24.3. Tupu Hultin tekstiilitaidetta

1.-28.4. Outi Aro-Heinilän taidenäyttely

29.4.-2.6. Kirjaston näyttely

2.-30.6. Eija-Liisa Löytyniemen taidenäyttely

4.7.-29.8. Arja Mattila ja muut Tähdet

2.-29.9. Seppo Rokkasen valokuvanäyttely

30.9.-3.11. Kuhankosken Kilta ry:n taidenäyttely

2.12.-5.1.2025 Jouko Nuoran 60-vuotisjuhlanäyttely

Muutokset mahdollisia. Lisätietoja näyttelyistä www.forssa.fi/tapahtumakalenteri.

Spinning Mill Exhibition Centre Vinkkeli at Forssa Central Library, 2nd floor: paintings, photographs, textile art. Changes in dates are possible. Up-to-date information available on the Forssa's website.

Free entrance.



RONTTISMÄEN TEHTAALAISMUSEO

II Linja 5-7, FORSSA | p. 03 4141 5100 | www.forssanmuseo.fi

Avoinna tapahtumien yhteydessä sekä tilauksesta. Päivitysvä ohjelma museon verkkosivuilla.

Idyllisellä Kalliomäen 2. linjalla sijaitseva museo esittelee kolme asuinrakennusta pihapiireineen esimerkkinä tehtaalaisten asuinoloista noin 1900-1960 -luvulla.

Factory Workers' Museum shows how the factory workers lived at the beginning of the 20th century. Open on request and during events found from the website.

FORSSA TEXTILE WEEK 15.-18.8.2024

www.forssatextileweek.fi

Forssa Textile Week toivottaa tervetulleeksi kaikki tekstiiliin ystävät! Ohjelmassa vastuullisten tekstiiliyritysten pop-up-myyntiä, näyttelyitä, taidetta sekä keskustelua muotoilun, kuosien ja kestäväen tekstiilin teemoissa.

Forssa Textile Week welcomes all textile enthusiasts! The programme features pop-up sales of sustainable textile companies, exhibitions, art, and discussion on the themes of design, patterns and sustainable textiles.



Urkuvartit Forssan kirkossa torstaisin
6.6.–8.8.2024 klo 12. Vapaa pääsy.

FORSSAN KIRKKO

I linja 4, Kalliomäki, **FORSSA** | p. 03 41 451
Avoinna 8.6.–11.8.2024 tiekirkkona
ti–pe 10–17, la 10–16, su 12–17.
Suljettu juhannusaattona ja -päivänä.

Forssan kirkko vihittiin käyttöön 1918. Sen suunnitteli Josef Stenbäck. Kirkko kohoaa Ståhlmanin kalliolla Ronttismäen kupeessa. Alue oli ollut vähän epämääräistäkin aluetta. Kirkkoneuvosto ohjeisti, ettei ”kukaan luvatta kuleta ja syötä elukoitaan, ja tästä on ilmoitettava kirkossa ja paikkakunnan sanomalehdessä”. Kirkon vahtimestari velvoitettiin estämään koirien pääsy kirkkoon jumalanpalveluksen aikana. Lisäksi palkattiin valvoja, etteivät Ronttismäen pojat saaneet riehua kirkon pihalla.

Kirkon suuret lasimaalaukset suunnitteli Eric O.W. Ehrström vaimonsa Olgan kanssa. Niissä tulee esille pelastushistoria Jeesuksen syntymän, kuoleman ja ylö nousemuksen kautta.

The gothic church was built in 1917 and has many beautiful and decorative features like stained-glass windows above the altar.



KOIJÄRVEN KIRKKO

Kojontie 94, **KOIJÄRVI** | p. 03 41 451

Forssan seurakunnan toinen kirkko sijaitsee Kojjärvellä. 100 vuotta täyttänyt kirkko vihittiin käyttöön v. 1923 lopulla ja seurakunta aloitti seuraavana vuonna. Kirkonkellot on valettu Jaroslavlissa ja ostettu Tammissaaren entisestä venäläisestä sotilaskirkosta. Molemmissa kelloissa on venäjäksi sanat: ”Maa, julista suurta iloa. Kiittäkää taivaat Jumalan kunniaa”.

The wooden church was built 1922 and the bells have been purchased from a Russian garrison church in Tammissaari.



FORSSAN LUONTOMUSEO

Wahreninkatu 4, A-rappu, Kehräämöalue, **FORSSA**

p. 044 272 9002 | www.luontomuseo.fi

Avoinna ke, pe ja su 12–16, la 10–14, kesällä 1.6.–31.8.2024 ti–su 11–15

Pääsymaksu 5 € aik., 2 € eläk./tyött./opisk. Alle 18-vuotiaille ja Lounais-Hämeen luonnonsuojeluyhdistyksen jäsenille ilmainen. Vaihutuvaan näyttelyyn ilmainen pääsy. Museokortti-kohde.

Forssan Luontomuseolta löydät näköaloja Suomen luontoon lounaishämäläisellä painotuksella. Luontomuseo on koko perheen kohde tarjoten mielenkiintoista nähtävää aina perheen pienimmistä vanhimpiin.

Uudistuvassa näyttelyssä on esillä laajasti Lounais-Hämeen ja Suomen lintuja, nisäkkäitä, hyönteisiä ja muita eliöitä. Näyttelyosuus myös kasvitieteestä ja sen vaiheista. Kivi- ja mineraalikokoelma on kattava katsaus Suomen geologiaan.

Suojassa-näyttelyssä tutustutaan Hämeen suden johdattamana luonnonsuojelun historiaan ja ympäristöteemoihin.

Vaihtuvassa näyttelyssä on esillä vaihtuvia valokuva-, kuva- ja tekstiilitaidenäyttelyitä

1,5 kuukauden sykleissä. Katso tämänhetkinen vaihtuva näyttely verkkosivuilta.

Museolta löytyy lastennurkkaus.

The Forssa Nature Museum has a comprehensive exhibition of i.a. birds, mammals and geology. Changing exhibitions. Closed on summer Mondays. Entrance fee 5/2 €. Free for children under 18.





MELONTARETKIÄ KANSALLISESSA KAUPUNKIPUISTOSSA Canoeing tours in Forssa National Urban Park

11.6. klo 18, 2.7. klo 18 ja 20.8 klo 18. Kesto 2,5 tuntia, hinta 38€ / hlö.
Evästauko Salmistonmäellä. www.erarenki.fi

FORSSAN KANSALLINEN KAUPUNKIPUISTO

www.forssa.fi/kansallinenkaupunkipuisto

Kansallinen kaupunkipuisto kertoo vuosisataisen maaseutuympäristön nopeasta muutoksesta teollisuustoimintojen tyyssijaksi sekä edelleen kauniiksi ja eläväksi puistojen kaupungiksi.

Punatiilisten teollisuusrakennusten ympärille muodostui yhdyskunta, jonka osat; puistot, työväen asuinalueet, koulut, päiväkodit ja muut palvelurakennukset sekä johtajien huvilat muodostavat ainutlaatuisen kerroksellisen kaupunkirakenteen. Maisemallisina elementteinä ovat Loimijoen laakso ja sitä rajaava harju.

Tutustu Forssan kansalliseen kaupunkipuistoon kävellen, meloen, pyöräillen tai vaikka nauttimalla puistopiknikkiä.

Explore Forssa National Urban Park on foot, canoeing or cycling. Its history tells of the rapid change from the countryside environment into an industrialized centre within a century. A unique community was formed around the redbrick industrial buildings and the environmental elements of the park are the River Loimijoki valley and the esker areas.

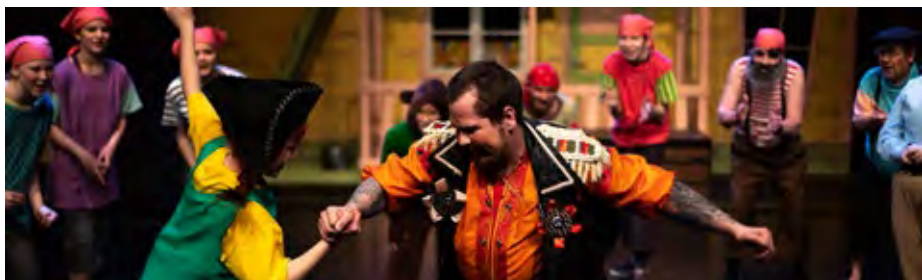


ELÄVIENKUVIEN TEATTERI

Keskuskatu 1, FORSSA
p. 040 548 2022, 050 597 7760
www.elavienkuvienteatteri.fi

Tervetuloa Suomen vanhimpaan toimivaan elokuvateatteriin, joka on täysin digitoitu. Teatterissa on viikottaista ohjelmaa elokuvan, oopperin ja baletin ystäville. Teatterilla myös erilaisia teemaviikkoja ja teatteria vuokrataan myös yksityistilaisuuksiin ja kokouksiin. Elävienkuvien teatteri toimii 19–25.8.2024 kansainvälisten mykkäelokuvafestivaalien näyttämönä.

The oldest cinema in use in Finland. Fully modernized cinema suits also for private events and conferences.



FORSSAN TEATTERI

Torikatu 8, FORSSA
p. 040 569 6897, 040 180 7750
www.forssanteatteri.fi

Forssan Teatteri on harrastajateatteri, joka on toiminut nykyisessä muodossa vuodesta 1980 asti. Teatteri elää ajan hengessä menneitä unohtamatta, ja viime vuosina tuotannossa onkin haluttu painottaa erityisesti monipuolisuutta sekä tietysti laatua.

Syyskaudella 2024 on luvassa Reko Lundanin "Kutsumattomia vieraita". Näytelmä saa ensi-iltaansa 19.10. Näytelmä kuljettaa seitsemän ihmistä samaan sairaalaan eräänä marraskuisena päivänä. Seuraavana kesänä samat henkilöt kokoontuvat upealla kartanolla. Keskikesän yö paljastaa, että kutsumaton vieras ei ole aina surullinen yllätys.

Tervetuloa teatteriin!

Forssa theater is amateur theater offering variety drama and comedy plays during autumn and spring season.



UIMARANTOJA

LINIKKALANLAMMI, Nummilähteenkatu 8
Nopeasti syvenevällä lammella varustuksena pukuhuoneet, wc:t, hyppytorni ja ponnahduslauta. Suuret nurmi- ja lentopallokentät sekä hiekkapohjainen matala lastenallas.

MÄKILAMMI, Eliaksentie 3

Mäkilammi on suhteellisen nopeasti syvenevä, hiekkapohjainen uimaranta Forssan Vieremän kaupunginosassa. Varustetaso: pukuhuoneet ja wc:t, beach volley -kenttä, laavu, kaksi laituria, 18-väyläinen frisbeegolfrata ja ulkoilureittejä.

KUUSTON UIMAPIIKKA, Nummenkatu 21
Kaukjärven rannassa on pukusuoja ja kuiva-käymälä. Järvi syvenee nopeasti ja uimapaikalla on laituria.

RAITONLAMMIN UIMAPIIKKA

Raitoonatie 518 (Matku)

Nopeasti syvenevä uimaranta, jonka varustuksena on laituria, pukusuoja ja kuiva-käymälä.

VALIJÄRVEN UIMARANTA

Leppäkärjentie

Laiturilla varustetun uimarannan yhteydessä on pukukopit ja kuiva-käymälä. Kesämaanantaisin on kaikille avoimet, maksulliset saunailat.

RUOSTEJÄRVEN RETKEILY- JA VIRKISTYSALUE,

Kesäsiirtolantie 71, Letku, Tammela

Forssan kaupungin ent. leirikeskuksesta uimaranta, keittokatos, laavu. Sauna kesä-syyskuussa ma, ti ja to 13-18. Alueella vetolossi ja pitkospuupolku.

FORSSAN KAUPUNGIN YLLÄPITÄMIÄ ULKOLIIKUNTAPIIKKOJA

PAAVOLAN KUNTORATA, Koivumäentie

Valaistun kuntoradan pituus 4 km. Rata toimii talvella hiihtolatuuna.



FRISBEEGOLF-RATOJA

HUNNARI DISCGOLFPARK, Eliaksentie
18-väyläisen metsärata sijaitsee Vieremän kaupunginosassa. Haasteellisella radalla on suuret maastovaihtelut. Par: 58, radan pituus 1884 m, väylien keskipituus 104 m. Rataluokitus AA1.

TALSOILA DISCGOLFPARK, Murronkatu 1
9-väyläinen frisbeegolfrata sijaitsee lähellä Forssan keskustaa Talsoilanpuistossa. Soveltuu aloittelijoille ja harrastajille. Rataluokitus C3.

VIKSBERGIN FRISBEEGOLFRATA, Lallintie
Viksbergin frisbeegolfrata on Urheilutalo Feeniksin vieressä, avoimella puistoalueella sijaitseva 6-väyläinen puistorata. Radalla suositellaan käytettäväksi puttaus- ja lähestymiskiekkoja, koska väyläpituudet ovat lyhyitä.



KAIKULAN KUNTORATA JA HARJUN VIRKISTYSMETSÄ,

Vapaa-ajattelijanpolku 14

Valaistun kuntoradan reitit ovat 4.2 km, 1.67 km, 1.63 km ja 720m. Rata toimii talvella hiihtolatuuna. Kalkulan majan vierestä löytyy ulko-kuntoilualue.

RONTTISPUISTON ULKOKUNTOILUALUE, VIII linja 1

PARKOUR-RATA, Saksankatu 23



LAAVUJA JA NUOTIOPAIKKOJA



LINTU- JA LUONTOTORNEJA

MÄKILAMMEN LAAVU, Eliaksentie
Laavu sijaitsee Mäkilammen ulkoilualueella, jossa harjumaastossa on ulkoilureittejä ja frisbeegolfrata. Uimaranta. Talvella alueella on suosittu pulkkamäki.

KOIJÄRVEN LUONTOTORNIN KOTA,

Urjalantie 25

Kota sijaitsee luontotornin yhteydessä. Ulko-wc.

KOIJÄRVEN LUONTOTORNI, Urjalantie 25

Vaikka Kojjärvi on lähes umpeen kasvanut, siellä viihtyy edelleen monia tyypillisiä lintu-järvilajeja kuten kurki, laulujoutsen, ruoko- ja rytikerttunen, luhtahuitti ja ruskosuohaukka.

SALMISTONMÄEN-LOIMALAMMIN LINTUTORNI, Kytöniityntie

Lähes umpeen kasvaneelta Loimalammilla viihtyviä lajeja ovat mm. laulujoutsen, kurki, lapasorsa, ruskosuohaukka, taivaanvuohi ja ruokokerttunen. Aikaisin aamulla tai myöhään illalla voi kuulla kaulushaikaran kumeea puhaltelua tai luhtahuittin vihellyksiä. Vesi- ja kosteikkolintujen lisäksi tornista voi havaita niin metsä-, pelto- kuin kaupunkilintuja.

LAMMINRANNAN LIIKUNTAPUISTO,

Urheilukentänkatu ja Nummilähteenkatu

Ulkokuntoilulaitteita löytyy Linikkalanlammim molemmilta puolilta. Lammin lasten altaan vieressä on kestävyyskuntoa lisääviä laitteita ja harjulle nousee vuonna 2023 peruskorjatut 83 askelman **kuntoportaat**. Lammin toisella puolella ulkokuntoilulaitteita. Urheilukentän aitojen sisäpuolella sijaitseva crosstraining -kiertoharjoittelualue lihaskuntoharjoitteluun.



SWIMMING BEACHES

LINIKKALANLAMMI, Nummilähteenkatu 8
The deep pond is equipped with changing rooms, toilets, a diving tower and a spring board. Large grass pitches and volleyball courts and a sand-bottomed shallow pool for children.

MÄKILAMMI, Eliaksentie 3
Mäkilammi is a relatively deep, sand-bottomed beach in the Vieremä district of Forssa. Equipment: changing rooms and toilets, a beach volley course, a lean-to shelter, two jettys, an 18-hole disc golf course and walking trails.

KUUSTO BEACH, Nummenkatu 21
Kaukjärvi beach is equipped with changing rooms and a dry toilet. The lake gets deep quickly, and the beach has a jetty.

RAITOONLAMMI BEACH
Raitoontie 518 (Matku)
The deep pond is equipped with a jetty, changing rooms and a toilet.

VALIJÄRVI BEACH, Leppäkärjentie
The beach is equipped with a jetty, changing rooms and an outhouse. In summer, the beach sauna is open to all on Monday evenings.

RUOSTEJÄRVI RECREATIONAL AREA, Kesäsiirtolantie 71, Letku, Tammela
Former camp centre of the city of Forssa with a beach, a kitchen shelter, sauna from June to September mon, tue, thu from 1pm to 6pm. In the area is a rope raft and duckboard trails.



DISC GOLF COURSES

HUNNARI DISCGOLFPARK, Eliaksentie
The 18-hole course is in the woods of Vieremä. The challenging course has large variations in terrain. Par: 58, course length 1884 metres, average length of holes 104 metres. Class AA1.

TALSOILA DISCGOLFPARK, Murronkatu 1
The 9-hole disc golf course is in Talsoilanpuisto, close to the Forssa city centre. Suitable for both beginners and experienced players. Class C3.

VIKSBERG DISC GOLF COURSE, Lallintie
Viksberg Disc Golf Course is a 6-hole park course located in an open park area next to the Feeniks Sports Centre. It is recommended to use putter and midrange discs on the course, as the distances between holes are short.

MÄKILAMMI LEAN-TO SHELTER, Eliaksentie
The lean-to shelter is in the Mäkilammi outdoor recreation area in a ridged terrain, where there are also walking trails and a disc golf course. A beach. In winter, there is a popular sledging hill in the area.

KOIJÄRVI BIRD WATCHING TOWER HUT, Urjanlantie 25
A hut next to the bird watching tower. Toilet.



LEAN-TO SHELTERS AND CAMPFIRE SITES



BIRD WATCHING AND NATURE OBSERVATION TOWERS

KOIJÄRVI BIRD WATCHING TOWER, Urjanlantie 25
Although Kojjärvi is largely overgrown, it is still home to many typical bird lake species, such as cranes, whooper swans, sedge and reed warblers, spotted crakes and marsh harriers.

SALMISTONMÄKI-LOIMALAMMI BIRD WATCHING TOWER, Kytöniityntie
Species thriving in the largely overgrown Loimalammi include whooper swans, cranes, shovelers, marsh harriers, common snipes and sedge warblers. Early in the morning or late at night, you may hear a great bittern booming or a spotted crane whistling. In addition to water and wetland birds, woodland, farmland and urban birds can also be spotted from the tower.



OUTDOOR SPORTS FACILITIES MAINTAINED BY THE CITY OF FORSSA

PAAVOLA FITNESS TRAIL, Koivumäentie
The length of the lighted fitness trail is 4 km. In winter, the trail is used for skiing.

KAIKULA FITNESS TRAIL AND HARJU RECREATIONAL FOREST, Vapaa-ajattelijanpolku 14
The lighted fitness trails are 4.2 km, 1.67 km, 1.63 km and 720 m long. In winter, the trail is used for skiing. There is an outdoor gym next to Kaikulan maja.

RONTTISPUISTO PARK'S OUTDOOR GYM, VIII linja 1
PARKOUR COURSE, Saksankatu 23

LAMMINRANTA SPORTS PARK, Urheilukentänkatu and Nummilähteenkatu
Outdoor gym equipment can be found on both sides of Linikkalanlammi. Next to the pond's children's pool, there is endurance training equipment and year 2023 renovated 83 steps **fitness stairs** up the ridge. Outdoor gym equipment can also be found on the other side of the pond. There is a cross-training area inside the sport field fences for strength training.



VESIHELMIEN KESÄN 2024 OHJELMAA JA TAPAHTUMIA:

1.-30.6. Kesäkuun puuhaviikonloput (la ja su)
Kesä- ja heinäkuussa lasten uimakoulu,
kts. www.vesihelmi.fi

VIIHDEUIMALA VESIHELMI

Eteläinen puistokatu 2, FORSSA
p. 03 4141 5640 | www.vesihelmi.fi
Avoinna ma, ke, pe 6-21, ti, to 10-21, la-su 11-18.
Kesällä 27.5.-5.7.2024 ma, ke, pe 12-19,
ti, to 12-20, la-su 11-17.
Vuosiuhollon 6.7.-6.8.2024 ajan suljettuna.

Viihdeuimala Vesihelmi on koko perheen iloinen vesiliikuntakeskus Forssan keskustassa. Se on nautiskelijoiden kylpylä ja kuntoilijoiden uimahalli. Vesihelmessä on kuntouintialtaan lisäksi porealtaita, terapia-allas, liukumäki, aaltoallas, kylmäallas ja liukumäki.

Vesihelmessä on myös kaksi kuntosalia, jotka ovat käytössä saman sisäänpääsymaksun hintaan. Vesihelmessä on mahdollisuus myös kokouksiin ja illanviettoihin tarjottuineen.

Vesihelmi Spa in the town centre has something for the whole family. The entrance fee includes the use of the two gyms. 6.7.-6.8.2024 closed due to annual service



MINIGOLF PUTTAAMO

Turuntie 28, FORSSA
p. 041 7481 533
Katso aukioloajat Facebookista.

Forssan minigolf Puttaamosta löytyy 18 reikäinen minigolrata. Puttaamalla on myös kahvio ja terassi. Palveluna järjestetään myös tyky-päiviä ja lasten synttäreitä.

Seuraa ilmoittelua Facebook ja Instagram tileiltä. Kyseisiltä sivuilta löytyy myös tietoa tapahtumista ja kisoista.

Miniature golf with 18 holes and a summer café in Talsoila Park in Forssa.



13.6. klo 17-19 Liikennepuisto PickNick

LASTEN LIIKENNEPUISTO

Eteläinen puistokatu 33, FORSSA
Pysäköinti Siurilankatu 7
p. 03 4141 5419
Avoinna 3.6.-2.8.2024 ma, ke ja pe 10-16,
ti ja to 10-19. Säävaraus.

Forssan liikennepuisto on riemukas ja viihtyisä paikka lapsille tutustua liikennesääntöihin. Polkuautot ja potkupyörät ovat maksutta lasten käytössä ja sääntöjen noudattamisesta huolen pitävät liikennepuiston ohjaajat, joille ilmoitaudutaan puistoon saavuttaessa.

Liikennepuistoa voi varata myös aukioloaikojen ulkopuolella toukokuusta alkaen esim. päiväkotit- tai alakouluryhmille sekä lasten syntymäpäiville. Lisätietoja antaa Jaana Riitamaa p. 050 354 5317, jaana.riitamaa@forssa.fi

Children's traffic park is a place for smaller children to learn about traffic rules. Pedal cars and kick-bikes are free to use at the summer opening hours on Monday, Wednesday, Friday 10-16 and also on Tuesdays and Thursdays 10-19. Weather reservation.



KEILAFORSSA

Wahreninkatu 11, FORSSA
p. 040 016 4033 | www.forssankeilahalli.net

KeilaForssa on keilahalli, joka sijaitsee historiallisella Kehräämöalueella keskellä Forssan kansallista kaupunkipuistoa.

Tule keilahalliin tekemään onnistuneita kaatoja. Kaikki kahdeksan rataa on varustettu ränniesteillä eli bumbereilla.

Perjantai- ja lauantai-iltaisain keilahallissa hohtokeilaus klo 19-23 välisenä aikana.

Bowling alley located in the town's historic Spinning Mill area in the middle of the Forssa national urban park.

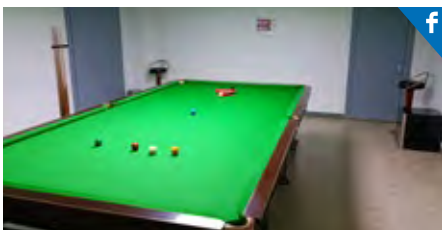


VUOKRAMESTA.FI

p. 041 502 6009 | www.vuokramesta.fi

Vuokramesta tuo iloa ja urheilua vapaa-aikaan! Virkistyspäivät, polttarit, kaveriporukan liikuntapäivät, synttärät, pikkujoulut... Valitse mieluisin laji: kuplajalkapallo, paintball-värikuulasota, archery tag -jousiammuntapeli. Vuokrattavana myös paljukärky. Oma kiinteä paintball-kenttämme sijaitsee Forssassa, joka on noin tunnin ajomatkan päässä Helsingistä, Tampereelta ja Turusta. Vuokraustoimintaa ja pelien järjestämistä koko Etelä-Suomen alueella.

Joy and activity for leisure time events. Choose your favourite game: bubble football, paintball, archery tag. Games are organized in southern Finland. Own paintball field is located in Forssa.



MY SNOOKER ROOM

Kauppakatu 17, FORSSA
p. 044 261 7087 | www.mysnookerroom.fi

Suomen kaunein työväentalo kätkee sisällään snookerhuoneen, joka on mahdollista varata yksityiskäyttöön. My Snooker Roomilla on ensiluokkaiset peliolosuhteet, huokea tunti-veloitus ja keskeinen sijainti.

Kohde on paikallisten harrastajien suuressa suosiossa, joten varaus kannattaa tehdä hyvissä ajoin. Tervetuloa kokeilemaan biljardin kuninkuuslajia!

Rent a private snooker room in the middle of the city. Book online.



PILVENMÄKI

Pilvenmäentie 7, 30420 FORSSA
www.pilvenmaki.fi

Pilvenmäen ravirata sijaitsee 2 km päässä Forssan keskustasta. Pilvenmäen raviradalla järjestetään ravikilpailuja ympäri vuoden. Raviradalta löytyvät kokous- ja seminaarimahdollisuudet aina 370 henkeä vetävään katsomoravintolaan asti. Ravien yhteydessä avoinna oleva Ravintola Valtikka on á la carte -tasoinen. Pilvenmäen ravintolassa suositaan lähiuottajien antimia ja monet herkut valmistuvat alusta loppuun käsityönä.

The Pilvenmäki trotting race centre is also flexible event venue for different meetings and events. At Restaurant Valtikka you can watch races from the best seats, while enjoying delicious food and good atmosphere.

PILVENMÄELLÄ RAVATAAN / TROTTLING RACES 2024

- 10.3.** klo 16 Sunnuntairavit
- 18.3.** klo 18 Maanantairavit
- 18.4.** klo 18 Torstairavit
- 1.5.** klo 18 Vappuravit
- 11.5.** klo 13 Kavioliigaravit
- 10.6.** klo 18 Maanantairavit
- 15.7.** klo 18 Maanantairavit
- 6.8.** klo 18 Tiistairavit
- 29.8.** klo 18 Torstairavit
- 13.-14.9.** Tammavaltikkaravit
- 29.9.** klo 13 Sunnuntairavit
- 25.10.** klo 18 Perjantairavit
- 12.11.** klo 18 Tiistairavit
- 22.11.** klo 18 Pikkujouluravit



ANTIN KONDITORIA

Käsityöläiskatu 24, **FORSSA**
p. 03 435 5184 | www.antinkonditoria.fi
Avoinna ma-pe 6-18, la 6-16, su suljettu

Käsityöläiskadun leipomossa on leivottu paikallista leipää yli 100 vuoden ajan.

Antin Konditoriasta löydät ruoka- ja kahvileivät, konditoriatuotteet sekä Antin Kotijäätelön. Hae kotiin tuoretta kivi-uunissa paistettua leipää ja nauti kahvitausta yli satavuotiaan leipomun tunnelmassa!

Own bakery products from over a 100 years of baking tradition. Ice-cream and chocolate products are made in-house. Cosy café in old town's atmosphere.



MARKUN PAKARI

Kuhalankatu 11, **FORSSA**
p. 03 433 5335 | www.markunpakari.fi
Avoinna ma-pe 8-16 ja la 8-12

Tervetuloa Markun Pakarin kahvila-konditoriaan perinteikkään kahvilakulttuurin pariin.

Kahvilasta oman leipomon tuoreet leivät ja pullat jo yli nejänesvuosisadan kokemuksella. Kuuluisaa ruisleipää sekä muhkeaa kuminalimppua tullaan varta vasten hakemaan matkojenkin päästä.

Tule ostoksille ja nauttimaan.

A café, bakery and confectionary – with over 25 years of experience. Markku's famous rye bread.



VOFFELIKAFFILA

Kartanonkatu 4, **FORSSA**
p. 050 379 8722 | www.voffelikaffila.fi

Forssan kahvilakulttuurin uusin elävöittäjä.

Tervetuloa Forssan tuoreimpaan Voffelikaffilaan, jossa nimensä mukaisesti on tarjolla suussa sulavia makeita sekä suolaisia voffeleita ja kaffia.

Voimassa olevat aukioloajat löydät osoitteessa nettisivuiltamme.

Delicious waffles with a variety of salty and sweet toppings. Check the opening hours of the cafés online.



KAHVILA-RAVINTOLA PIKKU PISTRINA

Hämeentie 11, **FORSSA** | p. 044 240 1489
Avoinna ma-la 10-22

Intiimi ja viihtyisä kahvila-ravintola Forssan ydinkeskustassa.

Itseleivottujen makeiden ja suolaisten vitriinituotteiden lisäksi löydät laajan á la carte-listan, sekä arkisin lounaan.

Kesäisin iso terassi keskellä keskustaa tarjoaa aitiopaikan nauttia purtavaa isoon tai pieneen nälkään ja janon sammuttamiseen.

Ravintolassa on anniskelu-aikeudet.

Cosy restaurant and terrace in the heart of the city. Lunch, á la carte menu and homemade baked goods.



KULTAJYVÄ

Torikatu 8, **FORSSA**
p. 03 435 5191 | www.jyva.fi
Avoinna ma-to 8-16, pe 8-03, la 10-03

Kultajyvä on forssalainen ravintola, jolla on pitkät perinteet työkyläläisten historiassa. Tule kokemaan kulttuuripubin kotoinen tunnelma! Lounas on katettuna ma-pe klo 10.30-14.30. Viikonloppuisin on suosittu karaoke. Katso tapahtumat ja ikäraajat kotisivuiltamme!

A restaurant and a traditional pub in the centre of the town, by the market square. Tasty lunches on weekdays. At the weekends, a popular karaoke venue.



VORSSAN VAPRIIKKI

Kutomonkuja 2 A 6-7, **FORSSA**
p. 050 324 8699 | www.sodexo.fi/vorssan-vapriikki
Avoinna ma-pe 7-14

Kutomon alueella sijaitseva nostalginen lounasravintola, jossa aamiaispöytä on katettuna klo 7.15-10 ja lounaspöytä klo 11-13.30.

Erinomainen juhla- ja kokouspaikka tarjoaa tilat 80-100 hengelle ja kabinetti 30-40 hengelle.

Tilauksesta myös kakut ja leivonnaiset sekä ruoan toimitus asiakkaalle.

At the Forssa's Weaving Mill site there is a nostalgic lunch restaurant which also serves breakfasts. Restaurant also hosts business meetings, special occasions and can provide outside catering services.

DENISS FUSION KITCHEN

Vapaudenkatu 4, FORSSA

p. 03 422 6062 | www.deniss.fi

Avoinna ma-to 10.30-21.30, pe-la 10.30-23.00, su 11.00-21.30

Deniss Fusion Kitchen on palvellut asiakkaitaan jo vuodesta 1993. Ravintolan tilat on vasta-remontoitu ja ruokalistaa on uudistettu. Listalta löytyvät mm. burgerit, salaatit, kebabit ja pizzat. Kolmen vuoden kehityksen tuloksena omien salaatikastikkeiden lisäksi ravintolalla on omat herkulliset dipit ja BBQ-kastike.

Deniss Fusion Kitchen has been serving its customers since 1993. The menu includes e.g. burgers, salads, kebabs and pizzas. As a result of three years of development, in addition to its own salad dressings, the restaurant has our own delicious dips and BBQ sauce.



RAVINTOLA GUSTO

Keskuskatu 6, FORSSA

p. 045 256 2973 | ravintolagusto.fi

Ravintola Gusto on tunnelmallisessa puutalokkiossa sijaitseva italialaistyylinen kellariravintola.

Maukkaat pizzat paistuvat paikanpäällä muuratussa napolilaisessa pizzauunissa. Tarkasti valikoidut täytteet ja käsin tehty pohja, näistä on Guston pizzat tehty. Myös maittava á la carte -lista.

Tervetuloa, nähdään Gustossa!

Atmospheric, Italian style cellar restaurant. Pizza baked in a Neapolitan pizza oven and an á la carte menu.





RAVINTOLA VANHA VÄRJÄRI & PIIPPUTERASSI

Wahreninkatu 11, FORSSA

p. 050 562 7741 | www.piipputerassi.fi

Terassi palvelee kesällä arkisin 11-22 ja la-su 12-24 (säävaraus)

Piipputerassi & Vanha Värjäri sijaitsevat historiallisella Kehräämön alueella aivan Forssan ydinkeskustassa. Ruokaa, kahvilatuotteita ja virkistäviä juomia sekä paikallista jäätelöä ja panimo Olutmyllyn tuotteita. Tilausravintola Vanha Värjäri on lämminhenkinen juhlien pitopaikka. Tiloissa on myös erillinen kabinetti n. 12 henkilölle. Kaikki tilat yhdistämällä tilaa on jopa 200 henkilölle.

Arkisin ravintolassa tarjoillaan säästä riippumatta buffetlounas klo 11-14.

Katso lounastarjoilu www.piipputerassi.fi

Tule viihtymään Piipputerassille & Vanhaan Värjariin

Terrace restaurant and café serves food and beverages with great atmosphere. You can find us in the historic Spinning Mill area at Forssa city center.

Piipputerassin livekeikat kesäperjantaisin (sateen sattuessa sisällä Vanha Värjäriässä):

31.5. Zatopek, 7.6. Teijo Suomi Orc, 14.6. Mika Vahos yhtyeineen, 28.6. Konsta & Kalle yhtyeineen, 5.7. Seratones, 12.7. The Belmonts, 19.7. Tiuku Suomi, 26.7. Elli Lukander & Fest, 2.-3.8. Piippu Blues tapahtuma, 16.8. Breeze, 23.8. Jätteiden Yö -tapahtuma ja Happy Groove Band.



KOTIPIZZA

Torikatu 1 (torilla), FORSSA

p. 03 435 6055 | www.kotipizza.fi

Avoinna ma-pe 10.30-21, la-su 11-21

Forssan Kotipizza on yksi Suomen ensimmäistä Kotipizza-ravintoloista. Laadukkaista raaka-aineista valmistettuja perinteisiä pizzoja ja muita tuotteita.

Nauti paikanpäällä viihtyisässä ravintolassa, nouda tai tilaa kotiinkuljetus.

Traditional pizzas and other products made from high-quality ingredients. Enjoy on site in a cozy restaurant, pick up or order home delivery.



OLD JERUSALEM

Kartanonkatu 6, FORSSA

p. 041 575 8507 | www.oldjerusalemforssa.fi

Avoinna ma-to 10-22, pe-la 10-3, su 11-22

Herkullisia tuoreista raaka-aineista valmistettuja Lähi-idän ruokia Forssan ydinkeskustassa.

Itsetehtyä hummusta, falafelia, viininlehtikääryleitä, shawarmaa ja muita etnisiä herkkuja.

Listalla on myös vegeannoksia.

Delicious Middle-Eastern food made from fresh ingredients. Home made hummus, falafels and shawarmas. Also vegetarian options.



PANIMO OLUTMYLLY

Yrittäjänkaari 17, FORSSA | p. 050 556 6593

www.myllari.fi, www.olutmylly.fi

Yrittäjäpariskunta Anne ja Mikko Silmälä toivotavat sinut tervetulleeksi pienpanimolle! Tule tutustumaan oluenvalmistuksen saloihin panimokierrokselle tai PanimoPuotiin ostoksille.

Voit nauttia tuopillisen TapRoomissa, kesäterassilla tai kokoontua porukalla saunatiloihissa. Myös kokouspalvelut. Hanassa vaihtuva valikoima isännän valmistamia oluita.

Welcome to the family business micro-brewery. Pop in to witness the secrets of the brewing process and more important the taste of it. You can also buy some products from the shop.

SAVANNA

Kauppakatu 19, FORSSA

p. 044 238 7932 | www.ravintolasavanna.fi

Aukioloajat ma-ti 10-15, ke-to 10-22,
pe 10-02 (keittiö 22), la klo 12-02 (keittiö 22)

Savanna on viihtyisä ja rento paikka nauttia hyvää ruokaa sekä juomaa Forssan Kauppakadulla.

Arkisin tarjolla á la carte -lounasta klo 10.30-15 välillä. Lounaan hintaan sisältyy runsas salaattipöytä sekä kahvi/tee.

Lounasajan jälkeen voit maistella herkullisia annoksia á la carte -menusta, josta löydät mm. pizzaa, burgereita, pastaa, risottoa, kasvisruokaa kuin myös liharuokia grillistä.

Iltaisin Savannassa voi istuskella nauttimassa virvokkeita, pelata lautapelejä ja biljardia sekä viikonloppuisin laulaa myös karaokea.

Tervetuloa nauttimaan!

Cozy restaurant with lunch on weekdays and delicious á la carte menu including pizzas, burgers, pasta and risotto and meat dishes from the grill. Also vegetarian options.



PORE

Hämeentie 8, FORSSA

krista@poretta.fi | www.poretta.fi

Poikkeaa lasilliselle, viivy vaikka koko ilta tai tule maistelemaan ajatuksella. Poreen viini-baarissa on tarjolla tarkoin valittuja viinejä, varmasti laadukkaita yksilöitä ystävällisellä hinnalla.

Viinibaarin yhteydessä toimii myös pieni keramiikkakauppa.

Viini- baari on avoinna epäsäännöllisen säännöllisesti, kuitenkin loppuviikkoon painotuen. Katso aukioloajat verkkosivuiltamme.

Pore wine bar offers carefully selected wines, certainly high-quality ones at a friendly price. There is also a small ceramics shop connected to the wine bar. The wine bar is open irregularly, but with an emphasis on the end of the week.



HOTEL FABRIK & RAVINTOLA VILLA

Hämeentie 7, FORSSA
p. 040 484 8111 | www.hotelfabrik.fi

Forssan sydämessä, kauppatorin äärellä majoitut Hotel Fabrikin tasokkaissa huoneissa. Hotellissa on monipuoliset kokous- ja juhlatilat kaikenkokoisille ryhmille. Saunaosastolla voit järjestää niin saunaillan, illanistujaiset tai vaikka ideointipalaverin.

Ravintola Villan miljö on helposti lähestyttävä, lämmin ja raikas. Asiakkaille tarjoillaan rakkaudella tehtyä, hyvää ruokaa. Päivittäin katetaan tarjolle Villan aidoista mauista koostuvan aamiaisen. Lounasta tarjoillaan arkisin klo 11-14. À la carte -listaltalta löytyy vastustamattomia vaihtoehtoja niin liha-, kana-, kala- kuin kasvisruoan ystävälle.

Ravintolassa nautit talon raikkaita cocktaileja sekä laadukkaita viinejä ympäri maapallon. Ystävällinen palvelu ja herkullinen ruoka tekevät vierailuistanne nohtumattoman elämyksen!

A 67-room hotel in the centre Of Forssa offering great business meeting facilities. Free parking hall and an á la Carte restaurant Villa, where you can also enjoy buffet lunch on weekdays.



VILLAFORSS

Puutarhakuu 5, FORSSA
p. 050 590 0412 | www.villaforss.fi

Villaforss on 120-vuotias jugendhuvi-la Kehräämön kulttuurihistoriallisella alueella Yhtiönpuistossa. Villaforssissa toimii galleria, kahvila, kesäravintola ja pieni hotelli puusau-noineen uniikissa ympäristössä. Galleria, kahvila ja viinibaari ovat avoinna kesäviikonloppuisin ja talviaikaan kuun viimeisenä sunnuntaina tai sovittaessa.

Kesäviikonloppuisin Villaforssin Grillistä englantilaistyylisessä puutarhassa on tarjolla herkullisia klassikkoannoksia modernilla twistillä. Muuntautumiskykyä erilaisille tapahtumille, konserteille ja kokouksille valmennus- ja elämyspalveluineen.

Villaforss is 120-year old jugend villa with wonderful garden offering a gallery and cafe and various activities in unique surroundings in the heart of Forssa. Summertime we serve classic grill delicacies in our terrace. Villaforss has also a unique small hotel with cosy wood-burning sauna. We organize gatherings, meetings, retreats or happenings tailored among your wishes.



HOTELLI MESKU

Saarelankatu 12, **FORSSA**
p. 0400 587 070 | www.mesku.fi

Mesku on monipuolinen hotelli, joka sijaitsee kauniissa maastossa lähellä kaupungin liikuntapaikkoja ja uimarantaa. Hotelli on oiva paikka viivähtää päivä pari ja tutustua alueen tarjontaan tai pitää asianmukaisissa tiloissa kokous.

Myös erilaiset tapahtumat ja juhlat luonnistuvat sopimuksen mukaan isommallekin porukalle.

Versatile hotel near sports facilities and a beach.



HOTELLI KOSKENNISKA

Turuntie 1, **FORSSA**
p. 03 587 9300 | www.koskenniska.fi

Forssan keskustassa sijaitseva 16 huoneen hotelli, jossa yövyt mukavasti ja viihtyisästi. 1-5 hengen erikokoisia huoneita aamiaisella. Jokaisessa huoneessa on mm. jääkaappi sekä ilmainen ja langaton internetyhteys. Yökerhossa joka ilta ohjelmaa, mm. karaokea. Kokoukset, perhe- ym. juhlat ja tilaisuudet järjestetään toiveiden mukaan.

Comfortable 16-room hotel located in the center of Forssa. Rooms of different sizes for 1-5 people with breakfast.



AUTOKEITAAN MOTELLI

Autokeidas, Keitaankatu 1, **FORSSA**
Valtateiden 2 ja 10 risteys
p. 050 917 5534 | www.autokeidas.fi

Motellissa on 9 huonetta, joista neljässä on sauna. Varusteisiin kuuluvat jääkaappi, vedenkeitin, taulutelevisio ja ilmastointi. Lapsiperheiden tarpeet on huomioitu. Kaikki huoneet on täysin remontoitu vuoden 2017 alussa. Sijainti monipuolisia palveluja ympäri vuorokauden tarjoavan Autokeitaan yhteydessä. Varaukset myös suoraan netistä.

Motel by the intersection of the main trunk roads. Also suitable for families with children. All the usual amenities of a large service station.



HOTELLI MAAKUNTA

Keskuskatu 12, **FORSSA**
p. 040 417 4001 | www.hotellimaakunta.fi

Hotelli Maakunta on kaksikerroksinen museosuojeltu funkkistalo Forssan idyllisessä vanhassa keskustassa Uudenkylän puutaloalueella. Jykevien seinien sisällä saat hyvät unet. Huoneet on sisustettu viihtyisiksi vanhan ajan hengen mukaisesti.

Kävelyetäisyydellä ovat kaikki keskustan ruoka- ja viihdepalvelut sekä Loimijoen kauniit rantareitit. Tervetuloa!

An idyllic 18-room inn in the Forssa town centre withing walking distance to local restaurants. Also offers long-term accommodation. Easy parking.



RYKKERIN KAUPPAKULMA

Kutomon alue, Puuvillankatu 4 C 2, **FORSSA**
Kesän aukioloajat ja opaskartta: www.rykkeri.fi

Rykkkerin Kauppakulma löytyy Forssasta upeiden jylhien, vanhojen punatiilirakennusten suojista, läheltä joen rantaa Kutomon alueelta. Kauppakulmasta löytyy Rykkeri-malliston tuotteet, joiden suunnitteluun ja valmistukseen vaikuttavat vahvasti paikallinen tekstiilihistoria ja kulttuurinen kestävä kehitys. Mallistoon kuuluvat naisten vaatteet ja asusteet, miesten kauluspaidat, sisustustekstiilituotteet sekä pala- ja metrikankaat sisustukseen ja vaatteisiin. Tuotteet suunnitellaan, kankaat painetaan ja tuotteet valmistetaan käsityönä pieninä sarjoina tai uniikkikappaleina.



Kauppakulman valikoimassa on esillä myös usean paikallisen käsityöläisen laadukkaita tuotteita, mm. keraamisia- ja puusta valmistettuja tuotteita, sisustustekstiilituotteita ja paljon kaikkea muuta kaunista ja käytännöllistä.

Erikokoisille ryhmille räätälöidyt vierailut toiveiden mukaan. Ota rohkeasti yhteyttä info@rykkeri.fi.

Tervetuloa kokemaan elämyksiä ja viihtymään.

Rykkkeri designs and produces Finnish designer wear and furnishings, respecting the values of today's consumers. Tailored visits for groups.



MARKKINOITA FORSSAN KAUPPATORILLA

- 13.4.** Pääsiäismarkkinat klo 8-15
- 9.5.** Helamarkkinat klo 10-15
- 19.6.** Juhannusmarkkinat klo 9-17
- 7.9.** Syysmarkkinat klo 8-15
- 12.10.** Lokamarkkinat klo 8-15
- 9.11.** Isänpäivämarkkinat klo 8-15
- 6.12.** Joulumarkkinat klo 8-15

Uutta ja vanhaa – AARTEITA JA ROMPOOLIA JOKA LÄHTÖÖN

Forssa useine kirpputoreineen ja monipuolisine valikoimineen on kierrätysshoppailijan paratiisi. Forssan keskustan lisäksi kirpputoreja löytyy myös ympäryskunnista ja tarjolla on laadukasta tavaraa moneen tarpeeseen.

Something new and old – treasures and knick-knacks for every occasion

The many flea markets and the versatile selection of goods makes Forssa a thrifter's paradise. In addition to the Forssa city centre, flea markets can also be found in the surrounding municipalities, offering high-quality items for every need.

TEX VEX -MYYMÄLÄ

Perkiöntie 3, FORSSA

p. 040 159 6303

Löydät meidät Facebookista ja Instagramista!

Avoinna ma, ke, to 9-15.30 ja ti 9-13.45

Suljettu 8.7.-4.8.2024

Käsityötarvikkeita, kodintekstiilejä ja vaatteita edullisesti. Valikoimassa myös merkki- ja vintagevaatteita.

Crafts materials, home textiles and clothes at low prices. Also selection of branded and vintage clothes.

HOPE OF THE CITY

Hämeentie 19, FORSSA

p. 050 528 606 | www.fohe.fi/hope

Löydät meidät Facebookista ja Instagramista!

Avoinna ma-pe 10-17

Kirpputori ja kahvila Forssan ydinkeskustassa.

Flea market and café in the Forssa town centre.

KIRPPIS-KELLARI

Rautatienkatu 32, FORSSA | p. 045 232 3313

Löydät meidät Facebookista ja Instagramista!

Avoinna ma-pe 10-18, la-su 10-15

Siisti ja valoisa, yli 200 myyntipaikan itsepalvelukirpputori. Paikoitustilaa runsaasti. Kahvio.

Flea market and café, lots of parking space.

SATTUMANKAUPPA FORSSA

Hämeentie 22, FORSSA

p. 044 528 7119

Löydät meidät Facebookista!

Tarkista aukioloaikamme netistä!

Pelastettuja mööbeleitä ja kirppistavaraa.

Saved vintage furnitures and flea market products.

RENTO KIRPPIS

Uittotie 5B, FORSSA

p. 044 256 0669 | rentokirppis.blogspot.fi

Löydät meidät Facebookista!

Avoinna ma-pe 10-18, la-su 10-15

Paljon nostalgiatavaraa.

Flea market, lots of nostalgic products.

KELLARI-ILMIÖ

Kuhalankatu 22, FORSSA

p. 0400 715 863

Löydät meidät Facebookista ja Instagramissa!

Avoinna sopimuksen mukaan.

Kellari-ilmiö on osto- ja myyntiliike Forssassa.

Tule nauttimaan myymälän ihanasta tunnelmasta.

What goes around comes around.

NUORTEN TYÖPAJAN PAJAMYMÄLÄ

Hämeentie 37, FORSSA

p. 050 411 6458

Avoinna ma-to 8-15 ja pe 8-14

Myynnissä kierrätyshuonekaluja, kunnostettuja huonekaluja ja uusia pajatuotteita.

Refurbished furnitures and the workshops's own products.



Sattumankauppa Forssa



Ruostejärvi



Mustiala

Kahden kansallispuiston Tammelassa on luontoa, kyliä ja kulttuuria

Kahden kansallispuiston kodissa, Tammelassa, saa matkailija kokea kuvankauniin luonnon sekä Hämeen rikkaan kulttuuriympäristön.

Tammelan järviylänkö ja maalaismaisemat tarjoavat matkajille ja luonnossa liikkujille ainutlaatuisia kokemuksia. Monipuoliset palvelut kuutamomelonasta tarinallisiin opastuksiin, aina hämäläiseen pitopöytään saakka, ovat helposti saavutettavissa Torronselän ja Liesjärven kansallispuistoissa sekä Saaren kansanpuistossa.

Tammelan kolmetoista toimekasta kylää lähiruokaherkuineen ja tapahtumineen elävöittävät ympäri vuoden. Avoimien kylien päivänä kesäkuussa ja elokuisena Kirppiskierroksen tapahtumaviikonloppuna ohjelmaa on kylältä seuraavalle. Kesäkuussa keskusta täyttyy Makkaramarkkinoiden iloisesta porinasta.

Kaupunkien keskellä sijaitsevaan kuntaan on mutkatonta saapua. Ja tule vaikka pitkin Turun tietä, hämäläisten Härkätietä. Suomen varhais historian merkittävintä väylää voi edelleen kulkea myös Tammelassa, viitotettua reittiä seuraten.

Tammela on kulttuuripitäjä, joka vahvoihin juuriin kukkii vihantaa kulttuuritarjontaa. Hämäläinen ja suomalainen historia ovat läsnä Kortenien metsänvartijan perinnetilalla, Portaana Nahkurinverstaalla sekä elokuun alun valloittavassa Hakkapeliitta-tapahtumassa. Kulttuuria koetaan kautta kunnan vaihtuvissa näyttelyissä, musiikkitarjonnassa, kesäteattereissa, iltamissa ja kyläkierroksilla. Aurin gonlaskulla on Tammelassa myös erityinen merkitys – näkötorniin kiiveten saa kokea Kaukolanharjun kuuluisan maiseman.

Kahden kansallispuiston kodissa asuu onni. Tammela tempaa tunnelmallaan, tervetuloa!

15.6. Tammelan Makkaramarkkinat ja Makkaramestarikilpailu / Sausage Festival, www.makkaramarkkinat.fi

20.-21.7. Kädentaitoa myyntinäyttely ja tekniikkatapahtuma Teuron kylässä / Handcrafts and technology event at Teuro village

25.7. Härkätie-päivä / The Ox Road Day, www.harkatie.com

26.-28.7. Portaana Nahkurinverstaan taidekesä / The Porras Tannery's Art Event, www.nahkurinverstas.fi

3.-4.8. Hakkapeliittatapahtuma / 17th century Hakkapeliitta Event, www.nsaura.fi/hakkapeliittatapahtuma

17.8. Rautakanikävelyn MM-kisat ja Rautainen ilta / World Championships of Nordic Bar Walking, www.rautainenilta.fi

17.-18.8. Tammelan Kirppiskierros Pohjois- ja Etelä-Tammelan kylissä / Flea market in the villages of Tammela, www.tammela.fi

www.tammela.fi



Korteniemen perinnetila

Tammela of two national parks has nature, villages and culture

Tammela, a home to two national parks, gives visitors the chance to experience picturesque nature and the rich Häme cultural environment.

The lake highlands of Tammela and its rural landscapes offer visitors and nature-lovers unique experiences. The wide range of services from moonlight canoeing to guided story tours and authentic Häme feasts are easily accessible in the Torronsuo and Liesjärvi National Parks and the Saari Folk park.

The thirteen vibrant villages in Tammela, with their local delicacies and great events, add more life to the region all year round. Every village is filled with events and programme during the national village days in June and the Kirppiskierros flea market event weekend in August. In June, the city centre will be filled with the happy visitors to the Makkaramarkkinat market weekend.

Reaching this municipality located between cities is easy: Why not take the road from Turku: Hämeen Härkätie, the main road of

Finland's ancient history. This road can be still travelled in Tammela by following the route signs.

Tammela is a municipality with strong roots that have grown a diverse cultural offering. The history of Häme and the whole of Finland are present in the Korteniemi Heritage Farm, the Nahkurinverstas leather workshop museum and the enchanting Hakkapeliitta event in early August. Culture is available at the municipality's temporary exhibitions, music events, summer theatres, evening events and village tours. Sunset also has a special meaning in Tammela: a climb on top of the landscape tower allows visitors to experience the famous landscape of Kaukolanharju.

This home to two national parks is filled with happiness. Tammela tempts travellers with its tranquillity. Welcome!



Tammelassa on paljon nähtävää ja koettavaa. Lapsiperheiden suosikkeja on Saaren kansanpuisto, jossa voi viettää kesäpäivää uiden, piknikevätä syöden, lähipoluilla seikkaillen ja kiipeämällä Kaukolanharjun näkötorniin ihaillemaan maisemia. Muita lapsiystävällisiä uimarantoja ovat keskustan tuntumassa sijaitsevat Manttaali, Vekkilän uimaranta ja Opiston ranta, missä lämpiää kesällä myös sauna aina keskiviikkoisin ja lauantaisin.

Tammelassa on idyllisiä ja aktiivisia kyliä, joissa on runsaasti erilaisia kesätapahtumia; kulttuurikiertoja, konsertteja, kesätoreja ja iltamia. Elokuussa järjestettävä suosittu Tammelan Kirppiskierros aarteineen vie keräilijän mennessään. Ja syksystä kevääseen voi laittaa jalalla koreaksi Valkeaniemen Pirtin sunnuntaitansseissa.

Tammela has plenty to see and experience. Families with children enjoy the Saari Folk park where they can spend a summer day swimming, having a picnic, exploring the paths and climbing the Kaukolanharju observation tower to admire the views. Other child-friendly beaches include Manttaali near the city centre, Vekkilä beach and Opiston ranta beach, which also has a public sauna on Wednesdays and Saturdays during the summer season.

Tammela features idyllic and active villages, which offer a wide range of summer events; culture tours, concerts, summer markets and evening programme. The popular Tammelan Kirppiskierros flea market tour with its many second-hand treasures is a collector's paradise. And from autumn to spring, Valkeaniemen Pirtti organises Sunday dances for dancing the day away.



Marjo Kanerva
Tammelalainen ja paikallisopas

Tammela resident and local guide



TAMMELAN KIRKKO

Tammelantie 31, TAMMELA

p. 040 804 9550 | www.tammelanseurakunta.fi

Tammelan kirkon peruskorjaus pääsiäisestä 2024 pääsiäiseen 2025.

Kun Tammelan kirkon pitkää käytävää pitkin astelee kohti alttaria, ehtii miettiä monenmoisia. Tämänkö takia alueen vanhin kirkko on niin suosittu vihkikirkko? Mahdollisesti. Aina sen käytävä ei ole ollut tällainen. Kirkon vanhin osa – kapeampi etuosa – rakennettiin todennäköisesti 1510-luvulla. Elettiin vielä katolista aikaa ja kirkkokin omistettiin arkkiengeli Mikaelille, josta muistuttaa kirkon etuosan yksi hellyttävän kömpelömaisistä puuveistoksista.

Tammelan kirkko ei ole museo, vaan edelleen lähes päivittäin käytössä oleva Herran huone. Keväällä 2024 alkavan kirkon korjaus- ja muutosprojektin tavoitteena onkin saada kirkkotila palvelemaan tämän ajan seurakuntalaisten tarpeita. Kirkon ja seurakunnan pitkää historiaa tuodaan näkyville kirkkosaliin sijoitettavassa näyttelytilassa. Kirkon peruskorjauksen on arvioitu kestävän siten, että kirkko olisi jälleen käytössä pääsiäisenä 2025.

Greystoned church was built in the beginning of 16th century and was expanded to its current size in 1781-1785. The church has Finland's second longest aisle. Closed from Easter 2024 to Easter 2025.



SOTAVETERAANIMUSEO

Forssantie 136 (Manttaali), TAMMELA

p. 0400 693 306

Avoinna joka kuukauden toisena sunnuntaina 11.30-14, heinäkuussa joka sunnuntai 11.30-14. Lisäksi 13.3. Talvisodan päättämispäivänä, 27.4. Kansallisena Veteraanipäivänä, 19.5. Kaatuneiden muistopäivänä. 4.6. PV:n lippujuhlapäivänä sekä 17.8. Harrastemessut Manttaalilla

Museo esittelee sotiemme esineistöä; pukuja, puhdetöitä, kirjallisuutta ja karttoja, kunniamerkkejä ja Lotta-esineistöä. Esillä on mm. soittokunnan sodissa käyttämiä torvia.

War Veteran Museum is open on June and August every second Sunday of the month and on July every Sunday. On other months by a special arrangement.



MUSTIALAN MAATALOUS-HISTORIALLINEN MUSEO

Mustialantie 105, TAMMELA

Tiedustelut p. 050 567 5775

Avoinna kesä-heinäkuussa lauantaisin 12-15 ja ryhmille sopimuksen mukaan.

Museoesineistö liittyy maatalouden koneellistumista edeltävään aikaan. Esillä on työvälineistöä mm. peltoviljelyyn, karjanhoitoon ja maitotalouteen ajalta, jolloin työt tehtiin käsin, härillä tai hevosilla. Museoesineiden aikakausi päättyi 1950-luvulle. Sisäänpääsymaksu 3 € aikuiset, alle 12v. lapset ilmaiseksi

The Museum of Agricultural History presents tools from before the machines was used in agriculture. Open on Saturdays in June and July.



TANNISEN MUSEO

Portaantie 480, Saaren kansapuisto, TAMMELA

p. 050 376 5162

Avoinna kesä-heinäkuussa päivittäin 10-18 Ryhmille sopimuksen mukaan.

Tannisen museo on Tammelassa, Saaren kansanpuistossa sijaitseva pieni kotiseutumuseo. Museon esineistön on koontanut Tammelan Liesjärvellä vuosina 1927-1961 kansakoulunopettajana toiminut Sulo Tanninen.

A small museum in the Saari Folk Park exhibiting artefacts collected by a teacher, Sulo Tanninen, from the Liesjärvi village area. Open daily during the summer months. Free entrance.

HAKKAPELIITTATAPAHTUMA 3.-4.8.

Tapahtumapaikkana Tammelan kirkon piha-alue ja Mustiala
www.nsaura.fi/hakkapeliittatapahtuma

Eletään elokuuta 1632, kun kuningas Kustaa II Adolf tarvitsee lisää sotilaita taistelemaan Saksanmaalle kuninkaan ja oikean uskon puolesta. Lounaishämäläisestä Tammelan pitäjämästä lähetetään miehiä, eikä aina suinkaan vapaaehtoisesti.

Vuoden 2024 tapahtuman teemana on ”Hakkapeliitat taiteen tiellä”. 3.-4.8.2024 ohjelmassa on luvassa perinteen mukaisesti juhlapuheita, musiikkia ja näytelmää.

Pikku Hakkapeliittojen kylässä hypätään 1600-luvun lasten maailmaan. Päivien aikana voit 1600-luvun ainutlaatuisella torilla tavata lähes 200 kauppiasta ja kädentaitajaa eri puolilta Suomenmaan.

Torikauppiat, esiintyjät ja osa vierailevasta rahvaasta ovat pukeutuneena 1600-luvun asuihin. Torielämässä on mukana myös hänen majesteettinsa kuningas Kustaa II Adol-

fin, puolisonsa Maria Eleonoran ja hoviväkensä kera. Hakkapeliittasotilaiden elämään voi tutustua Hakkapeliittasotilaiden leirissä. Päivän aikana makuja voi maistella 1600-luvun pitopöydässä. Sahtia tai viiniä voit maistella sahtikojussa.

Hakkapeliittatapahtumaa on vaikea sanoita kuvailla. Se pitää jokaisen itse kokea.

Tapahtuma on Tammelan Nuorisoseura Aura ry:n vuoden mittaisen talkootyön tulos. Tapahtumasta tulevalla tulolla ylläpidetään vuonna 1932 valmistunutta seuran taloa, Auran Pirttiä, missä kaikenikäisille seuralaisille on tarjolla harrastustoimintaa ja kerhoja.

Hakkapeliitta festival takes place in Tammela 3.-4.8.2024. The venues include the church yard area and Mustiala old manor area, where the market stalls and side shows take you back to the 1600s.



TAMMELA



RAUHANIEMEN KESÄTEATTERI

Forssantie 290, TAMMELA

www.nsaura.fi/rauhaniemenkesateatteri

23.6.-7.7. Veijarikomedia ”Antamaton sotilas”

3.-4.8. Veijarikomedia ”Antamaton sotilas”



TORRONSUON KANSALLISPUISTO

www.luontoon.fi/torransuo

Torransuon kansallispuisto on Etelä-Suomen suurin keidassuo, johon voi tutustua patikoimalla suon halki kulkevaa pitkospuureittiä pitkin ja Kiljamon 17 metriä korkeasta luontotornista. Näköalatasanteille on esteetön pitkospuupolku. Talvella suolla 30 kilometrin latuverkosto.

LIESJÄRVEN KANSALLISPUISTO

www.luontoon.fi/liesjarvi

Liesjärven kansallispuisto on jylhien kuusimetsien, harjujen ja kauniiden järvimaisemien valtakunta. Puiston yli 30 km polkuverkoston varrella on tulipaikkoja, laavu, kota, telttailualueet ja vuokratupia. Esteetön 3,8 km:n Peukaloisen polku taukopaikkoineen ja uusi Tittilammen keitokatos.

KORTENIEMEN PERINNETILA

www.luontoon.fi/korteniemi

Liesjärven kansallispuistossa sijaitseva vanha metsänvartijan tila on avoinna yleisölle kesäaikaan. Korteniemen pihapiirissä kesätöitä tekevät suomalaiset maatiaiseläimet: lehmät, lampaat sekä kanat ja kukko. Tilan pelloilla ja kasvimaalla viljellään kotimaisia kasvilajikkeita.

Torransuo National Park is the largest marsh in the Southern Finland with walking trails and a viewing tower. Liesjärvi National Park with 30 km of different hiking trails and facilities. The most scenic spots include ridge of Kyneränharju, old-growth forest of Ahonnokka and the Korteniemi Heritage farm with domestical farm animals. Kortenniemi is open during summer.



SAAREN KANSANPUISTO

Portaantie 464, TAMMELA

www.luontoon.fi/saari

Hämeen järviylängöllä sijaitseva virkistysalue on arvokas niin luonnoiltaan kuin kulttuurihistorialtaan. Suositun päiväretkikohteen alueella on uimala ja hiekkarannat, laavu, tulentekopaikka sekä leveät opastein merkityt helppokulkuiset polut taukopaikkoineen. Puistossa on myös kesäkioski ja talonpoikaiseseineistöllä sisustettu perinneravintola Lounais-Hämeen Pirtti, Tannisen museo sekä Kaukolanharjun näkötorni.

The Saari Folk Park outdoor recreation and leisure area, aptly named as the 'Pearl' of Tavastia Proper in the picturesque landscape of uplands, surrounded by lakes and ridges. The area has swimming beaches, trails, campfire facility, summer kiosk, heritage restaurant and Kaukola observation tower.

KAUKOLANHARJUN NÄKÖTORNI

Portaantie 489, TAMMELA

p. 045 699 1030 / 4H Lounais-Häme

Avoimna 2.6.-4.8.2024 päivittäin 12-18 sekä elokuun muut viikonloput ja 1.9. la ja su 12-18.

Juhannusaaton suljettu.

Sisäänpääsymaksu 5€ aikuiset ja 3€ lapset 7-12 vuotiaat.

Saaren kansapuistossa sijaitseva, vuonna 1926 käyttöön vihitty, puurakenteinen näkötorni, jonka näköala on valittu yhdeksi Suomen kauneimmista maisemista. Näkötornin ensimmäisellä tasanteella on näytelly Kaukolanharjun ja näkötornin historiasta. Tornin läheisyydessä on taitelija Albert Edelfeltin muistokivi.

The Kaukola observation tower in the Saari Folk Park is open 2.6.-4.8.2024 daily from noon till 6 pm, in August and 1.9. also on weekends. Closed for Midsummer. There is an entrance fee.



ERÄRENKI

p. 050 545 4722 | www.erarenki.fi

Melontapalvelut järviylängön upeille vesille vaikkapa Liesjärven kansallispuistoon, Turpoonjoelle, Saaren kansanpuistoon, Loimi-joelle tai...!

Omatoimisesti kanoottit, kajakit tai SUP-laudat vuokraten. Opastetusti retkikalenterin retkelle ilmoittautuen. Tai omalle porukallesi ihan oma melontaretki.

Wilderness and guided nature tours and equipments for hire. Guided canoeing trips on lakes and rivers and hiking excursions in the region's national parks.



ELSI LUONTOPALVELUT

p. 0400 249 558 | www.elsiluontopalvelut.fi

Hyvinvointiteemaisia luontoretkipalveluita lähiluonnossa mm. Liesjärven ja Torronsuon kansallispuistojen kauniissa maisemissa. Teemalliset palvelut kuten päiväretket, tuki ja opastus luontokohteisiin tutustumiseen, retkeilykokemukset päiväretkenä tai yöpyen maastossa, maastoruo-kailut / erähenkiset kattaukset, eräruokakokkailut luonnon tuotteista avotulella toteutetaan yhteistyössä muiden erityisosaajien kanssa.

Well-being-themed nature tour services in nearby nature, e.g. in the beautiful scenery of Liesjärvi and Torronsuo national parks.



VIHREÄT TASSUT

Tarja Jaakkola

p. 050 461 9629 | www.vihreattassut.fi

Tarinalliset Torronsuon Haltia ja Parantajan matkassa -opastukset Torronsuon kansallispuistossa, sekä Parantajan polulla -opastus Torronsuolla tai Saaren kansanpuistossa ovat sukellus muinaiseen suomalaiseen kulttuuriin. Ruokaa luonnosta -työpajat sekä villiyrtti- ja sienestyretket sesongin mukaan lähialueen luontokohteissa. Lähde tutustumaan juuriisi ja löydä oma luontosisi!

These guided storyful excursions in the Torronsuo National Park or Saari Folk Park are a dive into a Finnish ancient culture and nature mythology.



HELMI-KOTA

Äijänsuontie 49, FORSSA

p. 045 624 3535 | www.vuokrakota.fi

Torronsuon kansallispuiston läheisyydessä sijaitseva tunnelmallinen 25 hengen vuokrakota palvelee luonnossa liikkuja ja pienryhmiä ympäri vuoden.

Kota ja sen kompostoiava puucee ovat esteettömiä ja aivan kodan eteen pääsee autolla. Parkkipaikkoja noin 10 henkilöautolle. Polttopuut kuuluvat kodan vuokraan.

Rental hut, named Helmi, is located in the vicinity of Torronsuo National Park and is in use all year around. The hut is up to 25 people.



TAPIOTTAREN TAIKA

p. 040 519 2801 | www.tapiottarentaika.fi

Opastetut retket valikoiduista luontoteemoista. Tutkimustietoa yleistajuistava opastus innostaa havainnointiin, ihasteluun ja ihmettelyyn eliöyhteisössä, johon mekin kuulumme.

Luonto-opaspalvelut Tammelan Saaren kansanpuistossa ja Ruostejärven virkistysalueella, sovittaessa kansallispuistoissa ja lähialueilla.

Nature guide services in Tammela Saari Folk park and Ruostejärvi recreation area, by arrangement in national parks and nearby areas.



KIIMALAMMIN LAAVU JA SAVUSAUNA

p. 040 821 1403 | www.mustialanyhteismetsa.fi

Vuokraa käyttöösi Etelä-Suomen upein kelohirsisen laavu, jossa jopa 40 henkilön seurueesi voi nauttia herkullisesta ruoasta ja nokipannussa kiehautetusta kahvista ikihonkien huminassa. Laavulta pääset pitkospuita pitkin savusaunalle, jonne mahtuu samanaikaisesti 15 henkilöä. Laavusaunasta voit pulahtaa vilvoittelemaan Kiimalammin puhtaaseen veteen.

Rent Southern Finland's most amazing lean-to shelter. From the shelter, you can reach the smoke sauna and take a dip in the clean water of Kiimalami to cool off from the sauna.

**UIMARANTOJA****FRISBEEGOLF-
RATOJA****LAAVUJA JA
NUOTIOPAIKKOJA****LINTU- JA
LUONTOTORNEJÄ****RUOSTEJÄRVEN UIMARANTA**

Härkätie 818

Hienohiekkainen uimaranta Villa Erikin läheisyydessä. Pukukopit, wc, retkipöydät. Läheisyydessä Villa Erikin kesäkahvilan palvelut ja ulkoilureitit nuotiopaikkoineen.

SAAREN KANSANPUISTO

Portaantie 478

Suujärven ja Kuivajärven uimarannoilla pukuhuoneet ja ulkolureitit laavuineen. Suujärveltä löytyy myös hyppylaituri. Kuivajärvi on varustettu lisäksi koirien uittoalueella, pöytä-penkkiryhmillä, venelaiturilla sekä beachvolley-kentällä.

MANTTAALI

Rantatie 4

Manttaali sijaitsee kunnan keskustan tuntumassa Pyhäjärven rannalla. Uimaranta on erittäin loivasti syvenevä, matala hiekkaranta. Varustetaso: pukuhuoneet, wc:t.

VEKKILÄN UIMARANTA

Vekkiläntie 3

Hiekkapohjainen, loivasti syvenevä, mutta kuitenkin kokoajan suhteellisen matala uima- paikka. Uimarannalla ei ole vesikasvillisuutta. Varustetaso: pukuhuoneet ja wc.

OPISTON RANTA

Opistontie

Hiekkapohjainen ja lapsiystävällinen uimaranta Wahren-opiston mökin yhteydessä. Yleinen sauna lämpimää kesäaikaan keskiviikkoihin 17-20 ja lauantaisin 16-19. Saunamaksu 3 € / aikuiset ja 1 € / lapset.

TAMMELA DISCGOLFPARK

Kyöpelintie

18-väyläinen monipuolinen metsä- ja puistorata sijaitsee Tammelan liikuntakeskuksen metsäisissä maastoissa ja Mustialan kauniilla puistoalueella. Rataluokitus AA1.

EERIKKILÄ DISCGOLFPARK

Urheiluopistontie 138, Eerikkilä

18-väyläinen monipuolinen rata, joka sopii kaikenlaisille heittäjille. Rataluokitus A1.

KILJAMON LAAVU

Torransuon kansallispuisto, Somerontie 732

Kiljamon luontotornin juuressa uusittu esteetön laavu ja nuotiopaikka. Esteetön kuivakäymälä.

IDÄNPÄÄNKALLION LAAVU

Haipontie 112

Torransuon eteläpuolella sijaitseva laavu. Huom. Idänpäänkallion taukopaikasta ei ole mainintaa kansallispuiston opasteissa, koska kohde on yksityisen ylläpitämä vaikkakin retkeilijöiden käytössä.

PEUKALOLAMMIN LAAVU

Liesjärven kansallispuisto

Peukalolammin rannalla sijaitseva laavu ja tulentekopaikka. Mahdollisuus myös telttailuun. Lammin rannalla on myös Metsähallitukselta varattavissa oleva vuokratupa. Laavu sijaitsee 600 metriä lähimmältä Peukalolamminkankaan pysäköintialueelta os. Kanteluksentie 580.

KAKSVETISEN KOTA

Liesjärven kansallispuisto

Kansallispuiston pohjoisosassa sijaitseva kota ja tulentekopaikka. Mahdollisuus myös telttailuun. Kota sijaitsee Peukalolamminkankaan pysäköintialueelle n. 2 km, os. Kanteluksentie 580 ja Sikomäen pysäköintialueelle n. 2,3 km, os. Kanteluksentie 530

SAVILAHDEN TELTTAILUALUE

Liesjärven kansallispuisto

Noin 2,5 km lähimmältä Pirttilahden pysäköintialueelta, os. Kanteluksentie 211.

SILTALAHDEN TULENTEKOPAIKKA

Liesjärven kansallispuisto

Tapolanjärven rannassa sijaitsevan tulentekopaikka. Noin 600 metriä lähimmältä Pirttilahden pysäköintialueelta, os. Kanteluksentie 211.

**KORTENIEMEN PERINNETILAN
TULENTEKOPAIKKA**

Korteniementie 270

Tulentekopaikka sijaitsee perinnetilan piha- piirin ulkopuolella Punatulkun ulkoilureitin varrella Liesjärven rannassa.

RAANPÄÄN LAAVU

Saaren kansanpuisto, Tanilantie 52

Kuivajärven rannassa sijaitsevalla laavulla on kaksi tulentekopaikkaa. Kulkuyhteys pysäköintipaikalta myös pyörätuolilla ja lastenvaunuilla.

SUUIJÄRVEN TULENTEKOPAIKKA

Saaren kansanpuisto, Portaantie 464

Suujärven ja Kuivajärven välisellä kannaksella uimapaikan läheisyydessä sijaitseva tulentekopaikka.

MEIDÄN METSÄ LAAVU

Ruostejärven virkistysalue, Härkätie 818

Ruostejärven Toralahden rannalla sijaitseva laavu. Toralahden rannassa vaijerilossi. Puuhuolto.

MYLLYLÄHDEN LAAVU

Ruostejärven virkistysalue, Härkätie 818

Laavu sijaitsee Ruostejärven rannalla Hämeen Härkätien läheisyydessä, Eerikkilään menevän ulkoilureitin varrella. Puuhuolto.

**KISSANIEMEN VIRKISTYSALUEEN
NUOTIOPAIKKA**

Ojajärventie 969

Taukopaikka kalliolla järven rannassa. Puuhuolto.

MUSTIALAN LAAVU

Mustialantie 59

Mustilan sillan läheisyydessä, puiston laidalla sijaitseva laavu ja tulentekopaikka.

ONKIMAANJÄRVEN LAAVU

Onkimaanjärvi, Antinsuontie 285

Hämeen ilvesreitit varrella Metsähallituksen maalla sijaitseva laavu. Rauhallinen taukopaikka järven rannalla. Puuhuolto.

KIVIJÄRVEN LAAVU

Kivijärvi, Pyhälammin tie 195

Ilvesreitit varrella Lopen rajalla. Rauhallinen taukopaikka järven rannalla. Puuhuolto.

TAMMELAN KAITAJÄRVEN LAAVU

Tammelan Kaitajärvi, Riitalantie 140

Ilvesreitit varrella, Metsähallituksen maalla Melkuttimien länsipuolella. Hieno taukopaikka kirkasvetisen järven rannalla. Puuhuolto.

VOHLESAAREN LAAVU

Pyhäjärven Vohlesaaressa Venesillan leirintäalueen lähistöllä. Kulku kesäisin veneellä ja talvella jäätä pitkin Portaantien venerannasta. Ei puuhuoltoa, mutta tarvikkeita satunnaisesti

PEHKIJÄRVEN LINTUTORNI

Loukkuhuhdantie

Kortteikköisellä järvellä viihtyvät mm. kaulushaikara, härkälintu, punasotka ja tukkasotka.

KILJAMON LUONTOTORNI

Torrnsuon kansallispuisto, Somerontie 732

17 metriä korkea torni sijaitsee Kiljamon metsäsaarekkeessa, kansallispuiston pysäköintialueen läheisyydessä. Keväisin ja syksyisin suolla oleskelee suuria kurkien muuttoparvia ja kesällä sulkivia kurkia. Allikot ovat vesilintujen ja kahlaajien suosiossa. Suuren suoalueen linnustoon kuuluu myös pohjoisia lajeja.

KAUKOLANHARJUN NÄKÖTORNI

Saaren kansanpuisto, Portaantie 489

Puurakenteisesta tornista avautuva maisema on valittu vuonna 1993 yhdeksi maamme kauneimmaksi maisema-alueeksi. Tornin läheisyydessä on taiteilija Albert Edelfeltin muistokivi. Näkötornin ensimmäisellä tasanteella on esillä näyttely Kaukolanharjun ja näkötornin historiasta. Torni avoinna katso sivu 26.

IDÄNPÄÄNLAAVUN LINTUTORNI

Haipontie 112

Torrnsuon eteläreunalla, Torron kylässä, sijaitsevasta lintutornista avautuvat näkymät Suomen syvimmälle suolle, joka on tärkeä lintujen pesimäalue ja muuttoaikojen levähdyspaikka.

VINTTI PEHTOORIN NÄKÖTORNI

Susikkaantie 140

Sijaitsee Susikkaan kylän Kaitalamminvuorella. Tornin korkeus on 15 metriä. Hyvällä säällä tornista voi nähdä jopa 100 km päähän. Avoinna tilauksesta p. 050 340 4189 tai 0400 453 158



JÄRVISUUNNISTUSTA LIESJÄRVELLÄ, KUIVAJÄRVELLÄ JA RUOSTEJÄRVELLÄ

Nyt voit harrastaa suunnistusta myös vesillä: meloen, soutaen, suppaillen, luistellen tai vaikkapa potkukelkkaillen! Suunnistukseen on ladattavissa sovellus Play -kaupasta ja App Storesta nimellä Järvisuunnistus. Manuaaliset reittikartat on ladattavissa osoitteesta www.jarvisuunnistus.fi.

TAMMELAN KUNNAN YLLÄPITÄMIÄ ULKOLIIKUNTAPAIKKOJA

LIIKUNTAPUISTO

Kyöpelintie 20

Huoltorakennuksesta löytyvät liikuntapuiston kahvio, kuntosali ja sosiaalitilat. Alueella valaistut kuntoratareitit 1 km, 1.6 km, 3.3 km ja 4.5 km, jotka ovat talviaikaan hiihtolatuna. Yleisurheilu- ja keinonurmikenttä, koripallokenttä, kaksi tenniskenttää, skeittiparkki ja 14 rastinen MOBO-suunnistusrata. Alueella on myös kuuden laitteen ulkokuntoiluvälineet ja uudet kuntoportaat.

TENNISKENTTIÄ

Liikuntapuisto, Kyöpelintie 20

Letkun lähiliikuntapaikka, Valkeaviidantie 24
Myllykylän lähiliikuntapaikka, Taskuashtentie 19
Portaan lähiliikuntapaikka, Suomaantie 8
Riihivalkaman lähiliikuntapaikka, Nuutinkulmantie 19

PARKOUR

Koulutie 1

Koulukeskuksen lähiliikuntapaikassa on parkour, jonka hiekkatekonurmi on varustettu joustoalustalla.



**SWIMMING
BEACHES**



**DISC GOLF
COURSES**



**LEAN-TO
SHELTERS AND
CAMPFIRE SITES**



**BIRD WATCHING
AND NATURE
OBSERVATION
TOWERS**

RUOSTEJÄRVI BEACH

Härkätie 818

A beach with fine sand near the Villa Erik. Changing rooms, toilet, picnic tables. Near the beach, there is a summer café in the Villa Erik and walking trails with campfire sites.

SAARI FOLK PARK

Portaantie 478

The Suujärvi and Kuivajärvi beaches have changing rooms and walking trails with lean-to-shelters. There is also a diving platform at Suujärvi. In addition, Kuivajärvi is equipped with a swimming area for dogs, picnic tables, a boat dock and a beach volley course.

MANTTAALI

Rantatie 4

Manttaali is located near the centre of the municipality on the shores of Pyhäjärvi. The beach is a shallow sandy beach. Equipment: changing rooms and toilets.

VEKKILÄ BEACH

Vekkiläntie 3

A sand-bottomed beach that gets deep gradually, but remains relatively shallow throughout. There is no aquatic vegetation on the beach. Equipment: changing rooms and toilets.

OPISTO BEACH

Opistontie

A sand-bottomed and child-friendly beach by the Wahren-opisto cottage. In summer, a public sauna is heated on Wednesdays 17:00–20:00 and Saturdays 16:00–19:00. Sauna fee €3/adults and €1/children.

TAMMELA DISCGOLFPARK

Kyöpelintie

The versatile 18-hole forest and park course is located on the wooded terrain of Tammela Sports Centre and the beautiful Mustiala park area. Class AA1.

EERIKKILÄ DISCGOLFPARK

Urheiluopistontie 138, Eerikkilä

The versatile 18-hole course suitable for both beginners and experienced players. Class A1

KILJAMO LEAN-TO SHELTER

Torransuo National Park, Somerontie 732

The newly renovated accessible lean-to shelter and campfire site is located right next to the Kiljamo Nature Observation Tower. Accessible dry toilet.

IDÄNPÄÄNKALLIO LEAN-TO SHELTER

Haipontie 112

Lean-to shelter located on the south side of Torransuo. NB: There is no mention of the Idänpäänkallio rest area in the national park signposts, as the site is run by a private entity, although it is used by hikers.

PEUKALOLAMMI LEAN-TO SHELTER

Liesjärvi National Park

A lean-to shelter and campfire site on the shore of Peukalolammi. Camping is also possible. There is also a rental cabin on the shore of the pond, which can be booked from Metsähallitus. The lean-to shelter is 600 metres from the nearest Peukalolamminkangas parking area at Kanteluksentie 580.

KAKSVETINEN HUT

Liesjärvi National Park

A hut and campfire site in the northern part of the national park. Camping is also possible. The hut is around 2 km from the Peukalolamminkangas parking area at Kanteluksentie 580 and around 2.3 km from the Sikomäki parking area at Kanteluksentie 530.

SAVILAHTI CAMPING SITE

Liesjärvi National Park

Around 2.5 km from the nearest Pirttilahti parking area at Kanteluksentie 211.

SILTALAHTI CAMPFIRE SITE

Liesjärvi National Park

A campfire site on the shore of Tapolanjärvi. Around 600 metres from the nearest Pirttilahti parking area at Kanteluksentie 211.

KORTENIEMI HERITAGE FARM CAMPFIRE SITE

Korteniementie 270

The campfire site is located outside the farm yard, along the Punatulku Trail on the shore of Liesjärvi.

RAANPÄÄ LEAN-TO SHELTER

Saari Folk Park, Tanilantie 52

There are two campfire sites at the lean-to shelter on the shore of Kuivajärvi. There is easy access to the lean-to shelter from the parking area for wheelchairs and prams.

SUUJÄRVI CAMPFIRE SITE

Saari Folk Park, Portaantie 464

A campfire site on the isthmus between Suujärvi and Kuivajärvi, near the beach.

MEIDÄN METSÄ LEAN-TO SHELTER

Ruostejärvi recreational area, Härkätie 818

A lean-to shelter on the shore of Toralahti Bay. Equipped with firewood. Rope raft.

MYLLYLAHTI LEAN-TO SHELTER

Ruostejärvi recreational area, Härkätie 818

The lean-to shelter on the shore of Ruostejärvi is near the Oxen Road of Tavastia, along the connecting overland trail to Eerikkilä Sport & Outdoor Resort. Equipped with firewood.

KISSANIEMI RECREATIONAL AREA CAMPFIRE SITE

Ojajärventie 969

A campfire site on the shore of a lake. Equipped with firewood.

MUSTIALA LEAN-TO SHELTER

Mustialantie 59

A lean-to shelter and campfire site on the edge of the park near the Mustiala bridge.

ONKIMAANJÄRVI LEAN-TO SHELTER

Onkimaanjärvi, Antinsuontie 285

Along the Tavastland outdoor route Ilvesreitti. Equipped with firewood.

KIVIJÄRVI LEAN-TO SHELTER

Kivijärvi, Pyhälammin tie 195

Along the Tavastland outdoor route Ilvesreitti near Loppi border. Equipped with firewood.

TAMMELA KAITAJÄRVI LEAN-TO SHELTER

140

Along the Tavastland outdoor route Ilvesreitti western of Melkuttimet lakes. Equipped with firewood.

VOHLESAARI LEAN-TO SHELTER

On an island Vohlesaari in Pyhäjärvi lake. Accessibility by boat and on ice. No ready-chopped firewood, but occasionally supplies.

KILJAMO NATURE OBSERVATION TOWER

Torransuo National Park, Somerontie 732

The 17-metre-high tower is in the Kiljamo grove, near the national park parking area. Large flocks of migrating cranes frequent the swamp in spring and autumn, and in summer they can be seen there moulting. Water birds and waders are keen on the pools. The vast swamplands are also home to northern species.

IDÄNPÄÄNKALLIO BIRD WATCHING TOWER

Haipontie 112

The bird watching tower at the southern edge of Torransuo, in the village of Torro, overlooks the deepest swamp in Finland, which is an important nesting area and resting place for birds during the migration season.

PEHKIJÄRVI BIRD WATCHING TOWER

Loukkuhdantie

The reedy lake is home to species such as the great bittern, red-necked grebe, pochard and tufted duck.

VINTTI PEHTOORI OBSERVATION TOWER

Susikkaantie 140

Located on Kaitalamminvuori in the village of Susikas. The tower is 15 metres high. When the weather is good, you can see up to 100 km from the tower. Open upon request tel. +358 (0)50 3404 189 or +358 (0)40 0453 158

KAUKOLANHARJU OBSERVATION TOWER

Saari Folk Park, Portaantie 489

The view from the wooden tower has been selected as one of the most beautiful landscapes in Finland in 1993. On the first level of the observation tower, there is an exhibition about the history of Kaukolanharju and the observation tower. There is a memorial stone for the artist Albert Edelfelt near the tower. On the first level of the observation tower, there is an exhibition about the history of Kaukolanharju and the observation tower. See the opening hours page 26.



Saaren kansanpuisto

OUTDOOR SPORTS FACILITIES MAINTAINED BY TAMMELA

SPORTS PARK

Kyöpelintie 20

There is a service building with a sports park café, a gym and social facilities. In the area, there are 1 km, 1.6 km, 3.3 km and 4.5 km long lighted fitness trails that are used for skiing in winter. An athletic field, an artificial turf pitch, a basketball court, two tennis courts, a skate park and a MOBO mobile orienteering course with 14 control points. There is also an outdoor gym with six pieces of fitness equipment and fitness stairs in the area.

TENNIS COURTS

Sports Park, Kyöpelintie 20

Letku Neighbourhood Sports Site, Valkeavii-dantie 24

Myllykylä Neighbourhood Sports Site, Taskuashteentie 19

Porras Neighbourhood Sports Site, Suomaantie 8

Riihivalkama Neighbourhood Sports Site, Nuutinkulmantie 19

PARKOUR

Koulutie 1

The Koulukeskus Neighbourhood Sports Site has a parkour park that has an artificial sandy turf with a flexible base.



OPASTETTUJA MELONTARETKIÄ TAMMELASSA 2024

Guided canoeing tours

LIESJÄRVEN KANSALLISPUISTOSSA

In the Liesjärvi National Park

Kesto 2-3 tuntia, hinta 25-35€ / hlö

Su 12.5. klo 14 Äiti melomaan!

To 20.6. klo 22 Yömelonta

Su 23.6. klo 22 Yömelonta

Ti 23.7. klo 20.30 Tiistaimelonta auringonlaskun aikaan

Ti 27.8. klo 18.00 Tiistaimelonta auringonlaskun aikaan

Su 15.9. klo 18.30 Auringonlaskun + kuutamon melonta

Su 6.10. klo 15 Ruska-ajan melonta

SAAREN KANSANPUISTOSSA

In the Saari Folk Park

Kesto 2 tuntia, hinta 35€ / hlö

Ti 18.6. klo 21 Ilta-yön melonta

Ti 30.7. klo 20 Tiistaimelonta auringonlaskun aikaan

La 31.8. klo 18 Iltamelonta Suomen Luonnon Päivänä

TURPOONJOELLA

At Turpoonjoki river

Kesto 2-5 tuntia, hinta 35-80€ / hlö

Su 26.5. klo 10 Jokimelontapäivä

Su 2.6. klo 10 Jokimelontapäivä

Ti 4.6. klo 18 Tiistaimelonta

Su 9.6. klo 10 Jokimelontapäivä Turpoonjoella

Ti 16.7. klo 18 Tiistaimelonta

Pe 26.7. klo 10 Runomelonta

La 9.8. klo 11 Taiteen päivän melonta

LISÄTIETOJA JA VARAUKSET

More details and reservations:

www.erarenki.fi

EERIKKILÄ SPORT & OUTDOOR RESORT

Urheiluopistontie 138, Eerikkilä. TAMMELA
p. 0201 108 200 | www.eerikkila.fi

Eerikkilä tarjoaa vaivattoman tavan loman ja vapaa-ajan viettoon. Nauti monipuolisista aktiviteeteista ja ravintolapalveluista sekä tietysti laadukkaasta majoituksesta. Eerikkilässä on helppo unohtaa arjen kiireet ja keskittyä nauttimaan lomasta.

Eerikkilässä voit liikkua ja harrastaa juuri toiveesi mukaan, haitpa lomaltasi liikuntaa ja urheilullisuutta tai leppoisampaa vapaa-ajan viettoa. Mielitpä sitten metsään tai vesille, voit vuokrata Fatbike-pyörän, kanootin ja SUP-laudan tunti- tai päivähinnalla.

Eerikkilässä panostetaan hyvään ruokaan. Päivittäin on tarjolla runsas noutopöytä aamiaisella, lounaalla ja päivällisellä. Cafe49:n kahvila-ravintolassa viihtyy myöhempäinkin ja kun nälkä yllättää kannattaa maistaa vaikka suosittua Talon burgeria.

You can book a room in this high-quality hotel, comfortably in family rooms or in a high standard Villas. The beautiful surrounding of forest and lakelands create ideal settings for outdoor recreation. Full restaurant services. Sustainable Travel Finland label.



TAMMELA



SIMILÄN RATSUTILA

Similän rantatie 18, TAMMELA
p. 040 573 1978 | www.similanratsutila.fi

Ratsastustunteja ja sosiaalipedagogista hevos-toimintaa. Mahdollisuus myös talutusratsastukseen ja pienryhmien tilaisuuksiin, esim. syntymäpäivien viettoon tallilla. Tiloja vuokrataan valmennukseen ja kilpailuihin.

Horse riding lessons for all ages with professionalism since 1998.

ROBLE VERDE DRESSAGE

Okslahdentie 240, TAMMELA
p. 050 594 9841 | robleverdeddressage@gmail.com
www.maaritmetsanoja.wixsite.com/robleverde

Yksilöllistä ratsastuksen opetusta osaavilla P.R.E. -hevosilla jo aikaisempaa ratsastuskemusta omaavalle junioreille ja senioriratsastajalle. Opetusta ja valmennusta kaiken tason ratsukoille. Kentän vuokrausmahdollisuus.

Teaching and coaching for riders of all levels.

MUSTIALAN KIEVARI & WANHA VILJAMAKASIINI

Renkituvantie 10, Mustiala, **TAMMELA**
p. 050 336 3301 | www.mustialankievari.fi
Kesän 2024 aukioloajat löydät kotisivuilta ja Facebookista.
Tilauksesta avoimna ympäri vuoden.

Kievari sijaitsee Mustialan kauniissa ja historiallisessa maalaismiljöössä. Mustialan puitteet ovat vakiintuneet useiden vuosittaisten tapahtumien, juhlien ja kokoontumisten pitopaikaksi.

Majatalo-tyyppistä majoitusta vanhoissa 1800-luvun rakennuksissa. Vuokrattavissa remontoituiden saunatilat Mustialanlammin rannassa.

Viljamakasiinin valikoimasta löydät kesämenun, kahvia, leivonnaisia, jäätelöä ja monipuolisen juomavalikoiman. Kuninkaankartanon Panimon omat oluet hanassa.

Iso ja viihtyisä kesäterassi, tervetuloa!

Located in the beautiful Mustiala site. Brewery restaurant, Wanha Viljamakasiini, is open during summer months. You can sample brewery's own beers and the kitchen serves pub meals during the summer season. B&B accomodation for individual travellers during summer months.



LOUNAIS-HÄMEEN PIRTTI

Saaren kansanpuisto, Portaantie 480, **TAMMELA**
p. 044 977 7783 | www.lounais-hameenpirtti.fi
Katso aukioloajat kotisivuilta.

Uniikki käyntikohde – Suomen ensimmäinen kotiseututalo, Lounais-Hämeen Pirtti, palvelee käyntikohteena ja perinneravintolana luonnonkauniissa Saaren kansanpuistossa Tammelassa. Pirtti on avoimna yleisölle kesäkaudella ja lisäksi se toimii suosittuna juhla- ja kokouspaikkana ympäri vuoden.

Ravintolassa á la carte -lista, jossa kesän maut yhdistyvät perinteisiin hämäläisiin ruokiin. Viikonloppuisin teemabuffia, esim. hämäläinen pitopöytä. Kahvilasta on saataville pientä suolaista ja makeaa. Keittiö valmistelee kaikki ruoat alusta alkaen itse. Pirtillä vaihtuvia näyttelyitä ympäri vuoden.

Kirkasvetisen Suujärven rannassa palvelee asiakassaan.

Unique place of interest – Finland's first communally built home county building, Lounais-Hämeen Pirtti, serves as an ideal destination for a visit and has a restaurant serving traditional Finnish foods in the scenic Saari Folk Park in Tammela.



MAKULIHAN TILAPUOTI CAFE & WINE

Kärsäkuja 6, TAMMELA
p. 03 424 9250 | www.makuliha.fi
Avoinna ti-to 9-17, pe 9-18 ja la 9-15, kesälauantaisin 9-16.

Saisiko olla Makulihan suosittuja makkaroituja, italialaista salamia vai sihiseekö grillissä tänään taatusti kotimaista porsaas kasleria ja nautan pihvejä? Älä unohda sinappia ja lähialueen muita herkkuja. Leivän päälle mureaa uunikinkkua ja suussa sulavaa herkkuhuute-löä. Ostosten päälle pullakahvit tai lounas ja ehkäpä vapaapäivän kunniaksi lasillinen viiniä tai olutta.

Tervetuloa palvelevaan vanhan ajan lihakauppaan ja viihtyisään kahvilaan nauttimaan kesästä ja lomasta! Makulihan Tilapuodissa pääset maistamaan maukasta elämää.

Butcher's shop and a café restaurant. Makuliha produces delicious meat products from Finnish ingredients. Products are hand made with new exciting flavours but still with traditions. Café and lunch.

TAMMELA



CAFE TAMMELA

Hakkapeliitantie 2, TAMMELA
p. 0400 930 118 | www.cafetammela.fi

Lounaskahvila Tammelan sydämessä kunnan-talon ja kirjaston yhteydessä.

Avoinna arkinen klo. 8-15, kotiruokalounas 10.45-13.30.

Pitopalvelu.

Lunch cafe located in Tammela Town Hall, lunch is served at 10.45-13.30. Café Tammela also offers catering services.



KYMPPI TIEN KAHVILA

Huoltamontie 3, TAMMELA
p. 044 012 8588
Avoinna ma-pe 5-20, la 7-18, su 10-20

Valtatie 10:n läheisyydessä sijaitsevan kahvilan keittiö on avoinna lähes päivittäin klo 10-19.30 ja lauantaisin klo 10-17.30.

Tarjolla on itseleivottuja kahvilatuotteita ja suolaista purtavaa. Maistuva kotiruokalounas katetaan arkinen klo 11-15.

Veikkauksen pelit.

Home-made delicatesses and snacks. Lunch is served from Monday to Friday 11-15. Located beside highway 10 in Tammela.



VENESILTA CAMPING

Portaantie 225, TAMMELA
p. 050 555 1996 | www.venesilta.fi
Aukioloajat somessa.

Tammelassa Pyhäjärven rannalla sijaitseva Venesilta tarjoaa majoitusta 18 mökillä sekä vaunualueella. Grillikahviossa on tarjolla parempaa grilliruokaa, virvokkeita, jäätelöä sekä pientä suolaista ja makeaa. Grillikahviossa on anniskeluoikeudet. Ryhmille kokoustilat, sauna ja ruokailu.

Camping area by the Pyhäjärvi lake with terrace food and beverages.

PORTAAN NAHKURINVERSTAS

Kappelintie 26, Porras, TAMMELA

p. 040 767 5928, 040 861 5555 | www.nahkurinverstas.fi

Ravintola ja museo avoinna kesä-elokuussa sekä tilauksesta ympäri vuoden. Aukioloajat löytyvät nettisivuiltamme ja Facebookista.

Etsitkö hyvää, mutkatonta lomapäivän lounaspaikkaa tai maistavaa brunssia kesäsunnuntain iloksi? Vai kaipaatko hetken levähdystaukoa idyllisessä, rauhoittavassa joenrantamiljöössä viinilasillisen tai paikallisen käsityöluen kera? Vai haluaisitko kenties käydä aikamatkalla ainutlaatuisessa nahkatehdasmuseossa ja samalla nauttia kupillisen kahvia sekä herkullisen leivonnaisen tai jällelönnoksen?

Tätä kaikkea – hyvää ruokaa, kylmiä juomia, kahvia ja leivonnaisia, entisajan tunnelmaa ja pihapöytiä Turpoonjoen rannassa – löydät Portaan Nahkurinverstaan ravintolasta, joka toimii 1800-luvun nahkatehdasrakennuksessa Portaan kylässä.

Pihapiirissä myös majoitusta.

At this unique former tannery, you can familiarize yourself with the different stages of leather production processes from the 1800s. In the restaurant, you can enjoy delicious foods and bakery products.

Year round accommodation.



PORTAAN NAHKURINVERSTAAN TAIDEKESÄ 26.-28.7.2024

- Runomelonta Turpoonjoelle ja Saaren kansanpuistoon
- Torronsuon taidevaellus
- Esiintyjinä muun muassa Aulikki Oksanen, Vuokko Hovatta ja Panu Savolainen

Koko ohjelma ja lisätiedot:

www.nahkurinverstas.fi/taidekesa/



VEKKILÄN MUSEOTILA

Kirjurintie 2, TAMMELA

p. 040 590 7826 | www.liinaharja.fi

Kotimuseo ja luomukahvila avoinna kesäsunntaisin 12-16. 500-vuotiaassa perinnehapiirissä maataiseläimiä, tilava rantasauna ja idyllisiä aamiaismajoitusaittoja.

Museum with stories and organic café, in a 500 years old farm yard setting, open on summer sundays 12 am to 4 pm. See website and Facebook page for information.

Idyllic wooden cabins for B&B accommodation during the summer season. Spacious lakeshore sauna with a cozy fireplace room.

COUNTRYHOMES SILMÄLÄN LOMAMÖKIT

Hykkiläntie 302, Hykkilä, TAMMELA

p. 0400 249 558 / Elina | p. 0400 477 434 / Juha-Pekka | www.countryhomessilmala.fi

Hengähdä hetki arjesta ja tule nauttimaan luonnosta ja rauhasta. Idyllinen maaseutumaisema, Kuivajärvi sekä palvelujen läheisyys ovat sijainnin ydin jossa on mainiot puitteet lomailuun, työmatkailuun tai pieni-muotoiseen tilaisuuteen.

Kuivajärven huvilakoti, Hilupilttuu ja Villa Vuorenpää ovat viehättäviä uniikkeja yksilöitä ympärivuotisessa käytössä joissa kaikissa täydet varustelut. Puulämmitteiset saunat ja lomamökin tyylin ja teeman mukainen tunnelmallisuus takaavat viihtymisen ensihetkestä lähtien. Kaikissa kohteissa on välitön yhteys luontoon, oma laaja hoidettu piha-alue, grilli ja ulkokalustevarustelu.

Vuokraan sisältyy käyttöoikeus veneeseen sekä polku-pyöriin. Ilmainen WiFi. Osa lomakodeista soveltuu myös liikuntarajoitteisille. Lue lisää nettisivuilta.

Tee varaus myyntisivustoilta tai ota yhteyttä ja pyydä tarjous. Tervetuloa viihtymään.

KUIVAJÄRVEN HUVILAKOTI 5+2 hlö 30m² + 20 m²

Perinteinen honkamökki järven rannalla, terassi & laitur.

Traditional log cottage beside Lake Kuivajärvi. All facilities for year around use.

HILUPILTTUU 2+2 hlö 30m²

Romanttinen pikkuhuvila & tunnelmasauna maati-lamaisemassa. Pihassa lampi & laitur. Veneranta Kuivajärvellä, etäisyys 1.8 km.

Romantic small cottage in rural landscape. Own pond with swimming possibility. Rowing boat beside Lake Kuivajärvi.

VILLA VUORENPÄÄ 5+2 hlö 70 m²

Maalaisromantiikkaa mummolahengessä luonnon sylissä. Kesäaitta 2 hlö sis. loma-asunnon hintaan. Veneranta Kuivajärvellä, etäisyys 1,8 km.

Nostalgic old farm house with two bedrooms and all facilities. Rowing boat beside Lake Kuivajärvi.



KOIVU JA KUUSI ERÄKESKUS

Metsäkouluntie 60, TAMMELA

p. 050 447 7908 | www.koivujakuusi.com

Aukioloajat kotisivuilla ja Facebookissa.

Monipuolinen erä-, leiri- ja kokouskeskus Liesjärven kansallispuiston vieressä ja Liesjärven rannalla. Majoitu patikointi- tai melontaretkesi yhteydessä! Majoitusta huoneissa ja huoneistoissa sekä yksittäisille matkailijoille että suuremmillekin porukoille. Pihapiirissä grillikatot ja rantasauna. Ravintolassa maukas kotiruokailon lauantaisin klo 12-15. Ravintolan lisäksi terassit ja pub.

Holiday rooms near Liesjärvi National Park by the Lake Liesjärvi. Easy access to hiking and canoeing routes. Lunch every Saturday, barbeque, sauna by the beach.

MATTILAN MÖKKI

Oksjärvi, TAMMELA

p. 050 517 4507 / Tuomas

p. 050 570 7471 / Sari

www.huvila.net/1812

Oksjärven kauniissa järvimaisemassa sijaitseva 8-10 hengen hyvinvarusteltu mökki ympärivuotiseen käyttöön. Vuokrattavissa myös poreallas

Fully equipped cottage for 8-10 persons beside Lake Oksjärvi. Cottage is for year around use. For 8-10 persons.

HYKKILÄN HUVILAT

Hykkiläntie 586, Hykkilä, TAMMELA

p. 050 369 6340 | www.hykkila.fi

Tule luonnon keskelle Kuivajärven rannalla Tammelaan. Hyvin varustellut mökit ovat vuokrattavissa ympärivuoden lyhyemmäksi tai pidemmäksi ajaksi. Lähellä sijaitsevat Saaren kansanpuisto sekä Liesjärven ja Torronsuon kansallispuistot ulkoilureitteineen. Hykkilän Huviloilla on otettu huomioon kestävä matkailu, josta on lisätietoa kotisivuilla. Tervetuloa lomalle.

Three well equipped, year around cottages beside Lake Kuivajärvi near local nature recreational areas. Sustainable Travel Finland label.



Jokioisten Museorautatie

Jokioinen on puutarhojen aistielämys

Jokioisilla on kauniit huojuvat viljapellot ja laiduntavat kotieläimet. Ferrarian rinteet, Wendlan ja keskustan Aistipuutarhassa voi maistella erilaisia marjoja ja kasveja ja laitaa silmät kiinni ja nauttia kesän tuoksusta.

Aivan keskustan tuntumassa kulkee Ranta-bulevardi, 850 metriä pitkä idyllinen ranta-reitti, jota voi kävellä Loimijoen varrella. Maaseutu- ja kotieläinpuisto Elonkierto on koko perheen retkikohde, jossa voi olla eväretkellä tai herkutella makasiinikahvilassa.

Jokioisten uusi viihtyisä Veturiaukion tori palvelee niin torikaupan kuin tapahtumienkin näyttämönä. Jokioisten Tietotalo on kunnan kulttuurin keskus, jossa järjestetään konsertteja, näyttelyitä, tapahtumia ja juhliakatsomaa. Tietotaloa vastapäätä, komean kuusiaidan takana, sijaitsee upea 1700-luvun

kartano puistoineen. Kartanon ikkunassa saatat nähdä kartanon oman kummituksen, Harmaan Rouvan, kummittelemassa.

Kesäaikaan Jokioisilla liikennöi yksi Suomen vanhimmista höyryvetureista. ”Kappeeraiteisen” kyydissä voi vieraila Humppilassa tai matkata omaan tahtiin pumppuresiinalla. Heinäkuussa Jokioisilla vietetään Minkiön Höyryfestivaalia ja Pitäjätalviä. Musiikki-teatteriesityksiä on tarjolla Teatteri Tunte mattoman ja Kyläseppän kesäteatterin ohjelmistossa. Viinejä ja juustoja voi maistella vuosittain järjestettävillä juhlilla Tietotalon miljöössä.

Sulje silmäsi, herättele aistisi ja tunne Jokioinen sydämessäsi.

9.6. Minkiön mobiilipäivä ja liikennekauden avajaiset museorautatiellä / Vintage vehicle gathering at the Minkiö Museum Railway Station, www.jokioistenmuseorautatie.fi

29.6. Jokioisten Pitäjätalvi / Jokioinen Day, www.jokioinen.fi

30.6. Minkiön Maalaistori / Farmer's market at Minkiö, www.jokioistenmuseorautatie.fi

10.8. Minkiön elonkorjuutori / Harvest fair at Minkiö, www.jokioistenmuseorautatie.fi

24.8. Jokioisten Juusto- ja Viinijuhlat Tietotalon pihapiirissä / Cheese and Wine festival

29.8. Elokuun erinomainen ehtoo – kulttuuria Jokioisten keskusta-alueella / Culture evening

14.9. Syysajo museorautatiellä / Autumn ride at the Museum Railways www.jokioistenmuseorautatie.fi

www.jokioinen.fi/tapahtumakalenteri



Tapulimakasiini

Jokioinen and its gardens – a treat to the senses

Jokioinen has a view of beautiful, wavy grain fields and pastures with grazing farm animals. The Ferraria Hillside and Wendla gardens and the Aistipuutarha sensory garden in the centre allow visitors to taste a variety of berries and plants and close their eyes to enjoy the scents of summer.

Rantabulevardi, an 850-metre-long idyllic beach route along the Loimijoki River, is right next to the town centre. Elonkierto agricultural exhibition park and petting zoo is a great destination for the whole family, and also a nice picnic spot. You can also visit the café in a former barn building.

The new, inviting Veturiaukio Market Square in Jokioinen is a venue for both market vendors and various events. Jokioisten Tietotalo is the municipality's culture centre that offers concerts, exhibitions, events and cele-

brations – check our tips for fun events in the municipality's event calendar. A gorgeous 18th century manor and manor park can be found on the other side of Tietotalo, behind a tall spruce wall. Maybe you can catch a glimpse of the Grey Lady, the manor's very own ghost, behind the windows of the manor.

In summer, one of the oldest steam locomotives of Finland is still in operation in Jokioinen. You can ride the museum railway to Humppila or make your own way with a hand-lever handcar.

In July, Jokioinen hosts the Minkio Steam Festival and Jokioisten Pitäjätävät event. Musical theatre performances are available at the Teatteri Tuntematon and Kyläseppä Summer Theatre. An annual festival at the Tietotalo milieuhosts a wine and cheese tasting event.

Close your eyes, awaken your senses and experience Jokioinen in your heart.



Mielestäni Jokioisten kiinnostavin kohde on historiallinen Jokioisten kartanon alue, jonka kruunaa vuonna 1798 valmistunut päärakennus. Rakennusta ympäröi kaunis puisto ja alue rajoittuu Loimijokeen. Kartanomiljööseen voi tutustua omatoimisesti QR-koodiopasteiden avulla.

Kartanon puiston vieressä oleva Elonkiertopuisto kotieläiminen on etenkin perheille kiva käyntikohde, missä kesäisin toimii makasiinikahvila. Puistojen alueella voi kiertää opastetuilla luontopoluilla ja Elonkierrosta voi vuokrata kanoetin, jolla pääsee retkeilemään Loimijokea pitkin.

Alueen retkipäivän kruunaa vierailu läheiselle Jokioisten museorautatielle, missä voi kesä-heinäkuussa sunnuntaisin ja elokuussa lauantaitsin tunnelmoids vanhan ajan höyryjunan kyydissä.

I believe that the most interesting attraction in Jokioinen is the historic Jokioinen Manor area, with the main building completed in 1798 as its crown jewel. The building is surrounded by a beautiful park, with Loimijoki River as its border. Visitors can explore the manor milieu with the help of signposts with QR codes.

The Elonkiertopuisto exhibition park and petting zoo with its farm animals, located next to the manor area, is a nice place for families to visit, and it also has a summer café. Visitors can tour the park areas on guided nature paths, and Elonkierto also offers rental canoes for excursions along the Loimijoki River.

You can finish your day in the area in style by visiting the Jokioinen Museum Railway, where you can enjoy a ride on an old-fashioned steam train on Sundays in June and July and on Saturdays in August.



Sirkka Ylander
Jokioislainen ja paikallisopas
Jokioinen resident and local guide



FERRARIAN RINNE

Vaulammintie 2, JOKIOINEN
www.luke.fi/ferrarianrinne

Puisto, joka esittelee konkreettisesti suomalaisen hedelmä- ja marjakasvien monimuotoisuutta ja viljelyhistoriaa. Vierailija voi tutustua puutarhaan maistelemalla vierekkäin kasvien saman lajin marjoja ja hedelmiä.

WENDLAN PUUTARHA

Humppilantie 9 E, JOKIOINEN
www.luke.fi/wendlanpuutarha

Puutarha sijaitsee Jokioisten kartanon vanhan valkoisen navetan takana. Sinne on kerätty mm. Jokioisten kartanon vanhoja kasvikantoja.

AISTIPUUTARHA

Jokioisten kunnanviraston, Paanan koulun sekä kirjaston väliin jäävä viheralue, jossa voi haistella ja maistella erilaisia marjoja ja kasveja ja kuunnella luonnonilmiöitä. Puutarhat ovat avoimena yleisölle ympäri vuoden.

Ferraria Hillside, Wendla Garden and the Sensory Garden in Jokioinen are destinations where you can scent and taste Finnish fruit and berry plants and get to know their cultivation history. The gardens are open to the public all year round.



PAPPILAMUSEO

Vaulammintie 2, JOKIOINEN
 p. 045 631 4203
 Avoimna 8.6.-25.8.2024 la-su 13-18
 Vapaaehtoinen pääsymaksu.

1800-luvun maalaispappilan tunnelmaa. Kokoelmassa on lisäksi Miina Sillanpään muistoesineitä. Museokokonaisuuteen kuuluvat myös kaksi aittaa, savusauna ja lato.

The Parsonage Museum exhibits the life of a country priest during the middle of the 19th century. Open during the summer months by appointment.



SOTAVETERAANIEEN PERINNETILAT

Humppilantie 9 A (Tietotalo), JOKIOINEN
 p. 045 856 6999
 Avoimna joka kuukauden kolmas keskiviikko 11-14. Ei pyhä- tai juhlapäivinä. Esittely myös muina aikoina sopimuksesta.

Perinnetiloissa on asemasodan aikana valmistettuja puhdetöitä sekä muuta sotavuosiin liittyvää aineistoa.

Exhibition at the heritage area of wartime soldiers' handiworks and other memorabilia connected to the war years. Open on the third Sunday of the month. Closed during holidays.

TAPULIMAKASIINIIN KESÄNÄYTTELYT

Kirkkotie 2, JOKIOINEN
 Avoimna 4.6.-28.7. ti-su klo 11-18, sekä ma 24.6. Juhannusaattona 21.6. suljettu
4.-16.6. Jouko Rostilan taidetta
18.6.-7.7. Kuhankosken Killan kesänäyttely
9.-28.7. Tapuliryhmän kesänäyttely

Jokioinen Manor clock tower exhibition room is open during summer from Tuesdays to Sundays. Paintings, sculptures, arts. Free entrance.

NÄYTTELYTILA PEHKOSEN KESÄNÄYTTELYT

Humppilantie 9 A, Tietotalo, JOKIOINEN
 Tiedustelut p. 044 792 1810
 Avoimna ma-pe 7.30-16.15. Vapaa pääsy.
Huhtikuu Jokiläänin kansalaisopiston opiskelijat
Toukokuu Jussi Heinosen taidenäyttely
Kesäkuu Minna Palviaisen taidenäyttely
Heinäkuu Elina Raitasen taidenäyttely
Elokuu Jokiläänin kansalaisopisto näyttely
Syyskuu Kaisa Nyström

Exhibition room at Jokioinen Tietotalo. Open during weekdays. Paintings, sculptures, arts. Free entrance.

JOKIOISTEN KIRKKO

Kirkkotie 101, JOKIOINEN

Avoinna arkisin hautausmaan työntekijöiden aukaisemana.

Aukiolon tiedustelut kirkkoherranvirastosta p. 03 424 0100

Jokioisten kirkko on Suomen toiseksi vanhin ympärivuotisessa käytössä oleva puukirkko. Matkailijoiden Jokioisten pitsikirkoksikin kutsuma pyhäkkö on rakennettu vuonna 1631. Kirkon rakennuttaja, Jokiläänin lääninherra, ritari, amiraali ja sotakomisario Johan Jesperinpoika Kruus (1617–44) on haudattu Tukholman suurkirkkoon isänsä ja veljensä kanssa samaan hautaan. Alkuperäisestä kirkosta on jäljellä hirsiseinät ja lattian alla olevat haudat. Pitsikirkkomaisen olemuksensa ja ikkunattoman torninsa kirkko sai Hämeen lääninarkkitehti G.A. Edelfeltin piirustusten mukaan v. 1862. Kirkossa on nähtävillä monia eri aikakausilta olevia esineitä, jotka kertovat paikallisten rakkaudesta kirkkoaan ja seurakuntaansa kohtaan.

Kirkkoa ympäröi moneen kertaan laajennettu hautausmaa. Vanhimmissa osassa on pappien ja kartanon asukkaiden sekä tehtaan virkailijoiden hautoja. Talvi- ja jatkosodan sankarihaudat kertovat pienen Jokioisten uhrauksista isänmaan hyväksi. Sankarihautoja on useassa rivissä yhteensä 218. Kirkon länsipuolella on työläistyöstä ministeriksi omalla tarmollaan kohonneen talousneuvos Miina Sillanpään hautamuistomerkki.

Kesäsunnuntaisin Pappilan pihatuvassa kirkkokahvit kirkonmenojen jälkeen.

Jokioinen church is one of the oldest wooden churches in Finland.



JOKIOISTEN MUSEORAUTATIE

Kiipuntie 49, JOKIOINEN | p. 03 433 3235 | www.jokioistenmuseorautatie.fi

LÄHDE MUKAAN HÖYRYJUNAMATKALLE TAI RESIINARETKELLE!

Museojunat liikennöivät kesä- ja heinäkuussa sunnuntaisin ja elokuussa lauantaisin. Aikataulutiedot ja kulkupäivät löydät nettisivuilta. Museojunamatkan voit aloittaa Minkiön, Jokioisten ja Humppilan asemilta. Humppilassa on vaihtoyhteys VR:n juniin. Minkiön asemalla on arkisin kesäkahvila, resiinanuokrausta sekä kapearaidemuseo. Lisäksi museojunien liikennöintipäivinä kahvila ja museo ovat avoimia.

Tapahtumia: Minkiön Maalaistori 30.6., Minkiön Elonkorjuutori 10.8., Syysajo 14.9., Joulupukin juna 7.–8.12.

The museum railway, narrow gauge museum and the Minkiö station area are filled with a nostalgic rail travel atmosphere, including a café and a rail handcar rental. Timetables are found on the website.





UIMARANTOJA



FRISBEEGOLF-RATOJA



LAAVUJA JA NUOTIOPAIKKOJA



LINTU- JA LUONTOTORNEJA

REHTIJÄRVEN UIMARANTA

Uimarannantie 64

Lähes 40 hehtaaria suuren Rehtijärven uimaranta on rakennettu, melko loivasti syvenevää hiekkarantaa. Varustetaso: pukuhuoneet, wc:t, laiturit, keinut, lentopallokenttä ja grillikatos.

KUUMAN UIMARANTA

Kankaantie 54

Hiekkapohjainen ja lapsiystävällinen uimaranta Kuuman kylässä. Varustetaso: laiturit, pukuhuoneet, wc, grillikatos ja lentopallokenttä.

PIKKU-LIESJÄRVEN LEIRIKESKUS

Opaalikuja 51, Susikas

Jokioisten kunnan leirikeskuksesta sijaitsevalle uimarannalle on pukuhuoneet, wc:t, saunatilat sekä lasten leikkipaikka, pelikentät, grilli- ja nuotiopaikka. Majoitustilat n. 40 hengelle, keittiö ja ruokailutilat.

JOKIOINEN DISCGOLFPARK

Kenttätie 15

18-väyläinen metsärata, joka on suunniteltu kuntoradan maastoon. Rata on helppokulkuisen ja kuntoradalle sijoitetut penkit mahdollistavat lepotaun kierroksen aikana. Kaksi kpl harjoitusputtikoreja. Rataluokitus A1.

JOKIOISTEN KUNNAN

YLLÄPITÄMIÄ

ULKOLIIKUNTAPAIKKOJA

RANTABULEVARDIN LAAVU

Nirpanmäki

Sijainti rantareitillä. Kulku Nirpantien ja Jerusalemtien sekä Saunakujan kautta. Laituri. Ei puuhuoltoja.

ELONKIERRON LAAVU

Ojaistentie 44

Elonkierron laavu sijaitsee puiston sisään-käynnin läheisyydessä Loimijoen rannassa.

JOKIOISTEN MUSEORAUTATIEEN LAAVU

Ns. Santavaihteen laavu sijaitsee 3,9km resiinalla Minkiön asemalta Humppilan suuntaan

REHTIJÄRVEN UIMARANNAN GRILLIKATOS

KUUMAN UIMARANNAN GRILLIKATOS



LIIKUNTAKESKUS

Kenttätie 17

Yleisurheilukenttä ja jalkapallon nurmikenttä, kaksi pesäpallon hiekkanuturmikenttää ja boccia-kenttä. Lähimaastossa kiertävä 4 km mittainen valaistu kuntorata, jossa talviaikaan hiihtolatu, kaukalo, luistelualue. Alueella myös skeittiparkki.

KUNTOPORTAAT

Miina Sillanpääntie 1

Korkeusero 9m, 52 askelmaa, pituus 36m, valaistus

PELLILÄNSUON LINTUTORNI

Vatavantie

Pellilänsuolla pesivät mm. laulujoutsen ja mustakurkku-uikku. Tornista voi nähdä myös telkkiä, sinisorsia, taveja ja nokikanoja. Alueella viihtyvät myös taivaanvuohi ja metsäviklo. Muuttoaikoina lietteiltä voi löytää muitakin kahlaajia kuten pikkutyllejä ja sirrejä.

LINTUPAJUN LINTUTORNI

Vaulammintie

Alkukevällä tornista voi nähdä satoja joutsenia, hanhia, taveja, haapanoita ja sinorsia. Toukokuussa alueelle saapuu runsaasti kahlaajia, kuten liroja ja valkovikloja. Alkukesän öinä voi kuunnella mm. pensassirkkälintuja ja ruisräkkiä. Syksyisin jokilaaksossa yöpyy kottaraisia.

CROSSFIT-ALUE

Miina Sillanpään tie 1

Monipuolisin laittein varustettu kiertoharjoittelualue lihaskunnan edistämiseen. Laitteissa selkeät käyttöohjeet ja QR-koodit oikeaoppiseen harjoitteluun.

PAANAN KOULU

Asemakuja 1

Koulun pihalla mm. parkour-alue, tenniskenttä, koriskenttä, monitoimikaukalo, pesäpallon tenavakenttä, ulkokuuntoiluvälineitä ja ulkopingis.



**SWIMMING
BEACHES**



**DISC GOLF
COURSES**



**LEAN-TO
SHELTERS AND
CAMPFIRE SITES**



**BIRD WATCHING
AND NATURE
OBSERVATION
TOWERS**

REHTIJÄRVI BEACH

Uimarannantie 64

The almost 40-hectare Rehtijärvi Beach is a constructed, relatively shallow sandy beach. Equipment: changing rooms, toilets, a jetty, swings, a volleyball course and a grill cabin.

KUUMA BEACH

Kankaantie 54

A sand-bottomed and child-friendly beach in the village of Kuuma. Equipment: a jetty, changing rooms, a toilet, a grill cabin and a volleyball course.

PIKKU-LIESJÄRVI CAMP CENTER

Opaalikuja 51, Susikas (Tammela)

The campsite beach owned by Jokioinen municipality has changing rooms, toilets, sauna facilities, a children's playground, playing fields and a barbecue and campfire area. Accommodation up to 40 persons.

JOKIOINEN DISCGOLFPARK

Kenttätie 15

An 18-hole course designed on the wooded terrain of a fitness trail. The course is accessible and there are benches on the fitness trail that offer a rest during the game. 2 practice baskets. Class A1.

OUTDOOR SPORTS FACILITIES MAINTAINED BY JOKIOINEN

RANTABULEVARDI LEAN-TO SHELTER

Nirpanmäki area

Located on the route by the river Loimijoki. Access via Nirpantie, Jerusalemintie and Saunakuja –streets. A jetty. No firewood.

ELONKIERTO LEAN-TO SHELTER

Ojaistentie 44

The Elonkierto lean-to shelter is located near the park entrance on the banks of Loimijoki.

JOKIOINEN MUSEUM RAILWAY LEAN-TO SHELTER

The "Santavaihide" lean-to shelter is a 3.9 km handcar ride away from Minkiö Station towards Humppila.

REHTIJÄRVI BEACH GRILL CABIN

KUUMA BEACH GRILL CABIN



SPORTS CENTRE

Kenttätie 17

An athletic field and a football pitch, two Finnish baseball fields and a boccia field. In the surrounding terrain, there is a 4 km long lighted fitness trail.

In winter, the trail is used for skiing and there are also rinks for ice hockey and ice skating. Skateboard park.

FITNESS STAIRS

Miina Sillanpääntie 1

Elevation 9 m, 52 steps, length 36 m, lighted

PELLILÄNSUO BIRD WATCHING TOWER

Vatavantie

Species, such as whoopers swans and horned grebes, nest in Pellilänsuo. You can also see goldeneyes, mallards, teals and coots from the tower. Common snipes and green sandpipers also thrive in the area. During migration seasons, other waders, such as little ringed plovers and dunlins, can also be found in the ponds.

LINTUPAJU BIRD WATCHING TOWER

Vaulammintie

In the early spring, hundreds of swans, geese, teals, widgeons and mallards can be seen from the tower. In May, waders such as wood sandpipers and greenshanks arrive in abundance. On early summer nights, you can listen to grasshopper warblers and corncrakes, among others. In autumn, the river valley is home to starlings.



ELONKIERTO

Ojaistentie 44, JOKIOINEN
www.elonkierto.fi

Avoinna joka päivä. Puistoon on vapaa pääsy 6-23.

Astu ihanaan Elonkiertoon! Elonkierto on monimuotoisen maatalousluonnon ja luonnonvarojen tutkimuksen esittelypuisto, joka peilaa ruoantuotannon historiaa ja nykyisyyttä toisiinsa.

Puistossa tutustut kestävään ruoantuotantoon, opit pohtimaan omaa toimintaasi ruoan kuluttajana sekä nautit kotieläinten ja monimuotoisten luontoympäristöjen rauhoittavasta vaikutuksesta. Voit kulkea puistossa valitsemiasi reittejä, joiden varrelta löydät kesäisin alkuperäisrotuisia kotieläimiä, viljelykasveja ja ketokukkia.

Makasiinikahvila palvelee kävijöitä kesäisin 1.6. alkaen, tarkista aukioloajat verkkosivuilta.

An agricultural exhibition park including crop plants, old agricultural machinery and domestic animals. Free entrance. Summer café.



KOIRAKALLION METSÄ

Varissaarentie 46, Latovainio, JOKIOINEN
p. 050 082 8477 | Terhi Tuomola
www.koirakallionmetsa.fi
Avoinna ajanvarauksella ympäri vuoden.

Vuokrattava aidattu koirametsä, jossa koirat saavat liikkua turvallisesti vapaana ympäri vuoden. Alue on myös mukava retkeilypaikka; alueelta löytyvät mm. laavu, grillikota, ulkotulipaikka, polttopuut, ulkocw ja riippumattoja, jotka takaavat myös ihmisten viihtymisen. Kesäaikana alueella voi myös yöpyä.

Fenced forest area for dogs which is rented out for private use. A campsite for people with a lean-to shelter, firewood, a campfire site, an outhouse and hammocks. In summer you can also stay overnight.

KESÄTAPAHTUMIA 2024

23.3. Pääsiäistapahtuma

1.5. Elonkierron Vappusimat

22.5. Syötävän metsäpuutarhan perustamispäivä

1.6. Kahvion avajaiset ja takakonttikirppis

16.6. Avoimet puutarhat, luonnonkukkien päivä

18.6. Maistiaisilta, Kestävän ruokakulttuurin päivä

26.-27.6. Interactive gardens -hankkeen vierailupäivä

13.7. Avoimet maatilat, guided tour in english

26.-31.8. Lasten tiedeviikko

31.8. Lasten taideviikon yleisöpäivä

7.9. Elonkorjuutori, Lähiruokapäivä

5.6.-3.7. MLL:n luontokerho lapsille keskiviikkoisin.



LINTUPAJUN HEVOSTALLI

Lintupajuntie 49, JOKIOINEN
p. 050 573 9145 | www.lintupajunhevestila.fi

Lintupajun hevostila tarjoaa idyllisessä maalaismiljöössä ratsastustunteja, majoitusta ja hevospalveluja sekä ratsastusta erityisryhmille.

Riding lessons, accommodation and horse services.



JOKIOISTEN LEIPÄ

TEHTAANMYYMÄLÄ JA KAHVILA

Leivänkuja 1 (Leenankuja 1), **JOKIOINEN**
 p. 03 424 1029, 03 424 1000 | www.jokioistenleipa.fi
 Avoinna ma-pe 6-17, la 8-14

Tervetuloa Jokioisten Leivän avaraan tehtaanmyymälään Jokioisille herkuttelemaan tai tekemään paikallisia tuotteita ja herkullisia ostoksia.

Kahvilassa on arkisin puuro klo 6-9 ja lounas klo 11-13. Tilan voi myös vuokrata yksityistilaisuuksiin.

Jokioisten Leipä – maun verran parempi.

Locally baked, fresh and delicious bakery and confectionary items at the Jokioisten Leipä bakery shop. Offers breakfast and lunch time meals.



RAVINTOLA FERRARIA

Keskuskatu 15, **JOKIOINEN**
 p. 03 438 2700 | www.ravintolaferraria.com
 Tarkista aukioloajat nettisivuilta.

Suosittu perheravintola Jokioisten keskustassa. Maukkaita ja reilunkokoisia leike-, pihvi-, kana-, pasta-, falafel- ja salaattiannoksia. Myös pizzat, burgerit, wingsit ja kebabannokset ovat erittäin suosittuja.

Ravintola Ferraria toimii myös iltaravintolana pidennetyin aukioloajoin ja A-oikeuksilla.

Tervetuloa Jokioisille ja Ravintola Ferrariaan!

A popular restaurant bar in Jokioinen centre offers a wide selection of different meat, chicken, pasta and salad dishes. Menu also includes pizza and kebabs.





KAHVIORAVINTOLA WENDLA

Jokioisten Tietotalo, Humppilantie 9, **JOKIOINEN**
p. 040 849 1395 | www.wendla.fi
Avooina ma-pe 8.30-14.00,
muulloin sopimuksen mukaan.

Meheviä makuja arkeen ja juhlaan. Kahvioravintola Wendlan herkullinen lounaspöytä on katettuna arkisin klo 10.30-14.00. Lounaslista on nähtävillä kotisivuilla.

Kattavat catering- ja pitopalvelut historiallisessa Tietotalon miljöössä sekä muissakin tiloissa.

Cafe restaurant located in the center of Jokioinen that serves delicious buffet food from Monday to Friday 10.30-14.00. Catering service.

See more information:
visitforssaregion.fi

VISIT
FORSSA
REGION



HUNAJAKOTO

Koskelontie 9, **JOKIOINEN**
p. 040 840 4647 | www.hunajakoto.com

Tervetuloa viihtymään ja nauttimaan tämän satavuotiaan ”siirappitehtaan johtajan talon” ainutlaatuisesta tunnelmasta.

Majoituskäytössä on kolme tilavaa makuuhuonetta (yksi 1-3hh, kaksi 1-4hh). Lisäksi vierailta on yhteiskäytössään 82 neliötä, jossa olohuone keittiöllä, kylpyhuone wc:llä ja erillinen wc. Talon puutarhassa on myös pihasauna takkahuoneineen.

In Jokioinen, the former home of the syrup factory manager has three comfortable and beautifully designed rooms. Shared living room/kitchen, toilets and a bathroom. Also sauna facilities.



KYLÄSEPÄN KESÄTEATTERI

Luodensuontie 97, JOKIOINEN
www.kylaseppa.com

- 1.-16.6.** Jännitysnäytelmä "Ei enää perjantaita"
15.7. Vierailijoina Hassut Haahkat klo 16 "Voi hyvä Sylvi!"
27.7.-11.8. Laulunäytelmä "Mitenkä voin olla avuksi?"

TEATTERI TUNTEMATON

Myllytie 3, JOKIOINEN
www.teatterituntematon.fi

- 8.-18.6.** 10v. -juhlakavalkadi "Maailma tarvitsee rakkautta"



VANHANKURPAN NAURUNAVETAN STAND UP -ILLAT

Pajustentie 10, JOKIOINEN
www.vanhakurppa.fi

- 7.6.** Stand up -koomikko Anitta Ahonen klo 19
3.7. Stand up -koomikko Heikki Vija klo 19
17.7. Komedianäytelmä "Onnen harhaa" klo 19
31.7. Stand up -koomikko Sampsä Simpanen klo 19
30.8. Vanhankurpan naurettavat Venetsialaiset klo 19



Loimijoki Golf

Suomen kuuluisin hevospitäjä Ypäjä

Ypäjä on ehdottomasti Suomen tunnetuin hevospitäjä. Kauniissa Loimijoen jokimaisemissa on kirmannut ja laiduntanut hevosia jo 90 vuoden ajan. Ypäjällä moni elinkeino liittykin hevosiin ja siellä sijaitsee myös arvostettu Hevosopisto.

Toki Ypäjällä on paljon muutakin – kauniissa, pienessä maaseutupitäjässä ja sen rauhallisissa maisemissa on helppo viihtyä.

Menevämpää aktiviteettia tarjoaa esimerkiksi Loimijoki Golf 18-reikäisellä kentällään ja kulttuurikattauksen kesällä 2024 tarjoilee Ypäjän musiikkiteatteri upealla Myrskyluodon Maija –musikaalillaan.

Idyllinen Ypäjä viehättää matkailijoita ja vieraiden palveluista huolehtivat pienet ja tunnelmalliset maatilamajoituspaikat ja keskustan ravintolat.

3.-9.5. Hyvinvointiviikko / Wellbeing Week,
www.ypaja.fi/hyvinvointiviikko2024

23.-25.8. Pertun päivät ja Ypäjän Yö /
Perttu's Days and Ypäjä Night,
www.ypaja.fi/pertunpaivat-ypajanyo-2024

www.ypaja.fi/events



Hevostila Helmen Säihke

Finland's most famous horse area Ypäjä

Ypäjä is definitely the most famous horse area in Finland. Horses have gambolled and grazed in the beautiful river landscape of Loimijoki for 90 years. In Ypäjä, many businesses are related to horses and there is also the prestigious Equine College.

Of course, Ypäjä is much more than that – it is easy to feel at home in the beautiful, small countryside village and its peaceful scenery.

If you want a more energetic activity, Loimijoki Golf offers it on its 18-hole course, for example. As for culture, Ypäjä Music Theatre will provide it in summer 2024 with its spectacular musical *Myrskyluodon Maija*.

The idyllic Ypäjä attracts tourists, and guests are catered for by small and atmospheric farm guesthouses and restaurants in the village centre.



Ypäjällä kuljen mielelläni vanhan Kartanonkylän kartanon alueella, jossa nykyisin toimii Hevosopisto ylläpitämässä hevospitäjän hienoja perinteitä. Siellä voi ihailla Loimijokilaakson kulttuurimaisemaa, hevoslaitumia ja 1930-luvun punatiilisiä tallirakennuksia ja muuta eri aikakausien rakennuskulttuuria, ja rauhoittua puistossa presidenttien hevosten muistomerkkien äärellä.

Tänä vuonna pääsee Ypäjän musiikkiteatteriin katsomaan *Myrskyluodon Maijaa* ja samalla ihailemaan kotiseutumuseon vanhoja rakennuksia, joiden seiniltä löytyy myös kohdekuvaukset. Loimijokivarressa voi pelata golfia ja urheilupuistossa on monenlaisia liikuntamahdollisuuksia. Läheisten suosikkeja ovat trampoliinipuisto ja frisbeegolf-rata. Ypäjänykylästä löytyy tuliaisiksi keramiikkaa ja vanhan myllyn tuotteita.

In Ypäjä, I enjoy walking in the old manor area of Kartanonkylä. These days, the area is a home to the Ypäjä Equine College that maintains the fine horse traditions of the town. Visitors to the area can admire the cultural valley landscape of Loimijokilaakso, the horse pastures and the red-brick stable buildings from the 1930s, as well as other architectural culture from different eras, while relaxing in the park and looking at the monuments dedicated to the horses of former presidents.

This year, Ypäjän Musiikkiteatteri musical theatre's production is the famous *Stormskerry Maja*. While there, you can also admire the old buildings of the regional museum and learn more about them through the information boards on their walls. You can play golf by the Loimijoki River, and the sports park offers a wide range of exercise opportunities. My family's favourites include the trampoline park and the disc golf course. Souvenirs can be bought from Ypäjänykylä, such as ceramics and products from the old mill.



Eeva-Liisa Breilin

Syntyjään ypäjälainen ja paikallissopas

Local guide born in Ypäjä



YPÄJÄN KIRKKO

Perttulantie 6, YPÄJÄ

Avoinna arkisin hautausmaan työntekijöiden aukaisemana. Aukiolon tiedustelut seurakunta-toimistosta p. 02 767 3108

Ypäjän vuosina 1901–1902 rakennettu kirkko on tyyli-suunnaltaan kansallisromanttinen jugend-rakennus. Sen tyyliin kuuluu, että kukin seinä on erinäköinen – ihan niin kuin jokainen kirkkoon tulijakin on erilainen ja silti hyväksytty.

Erikoista Ypäjän kirkossa on myös se, että alttari sijaitsee kirkon länsipäädystä. Kellotorni sitä vastoin on kirkkolaiivan itäpäädystä.

Kirkkoa rakennettaessa kesällä 1901 purettiin samalla vieressä ollut kappelikirkko. Siitä saatiin sen verran terveitä hirssiä, että niistä koottiin nykyinen sakaristo. Uutta aikakautta edustaa alttarikuorin katossa oleva ”tähti-taivas”, jossa näkyy ikään kuin linnunrata ja taivas monessa mielessä.

The national romantic jugend style church was built in 1902 and each wall indoor is different from another.



YPÄJÄN KOTISEUTUMUSEO

Jaakkolantie 4, YPÄJÄ

p. 050 443 1181

Avoinna 17.6.–5.7.2024 arkisin 9–16, muulloin tilauksesta.

Kotiseutumuseon alueelle on vuosien kuluessa siirretty rakennuksia eri puolilta Ypäjää. Alueelta löytyvät lukkarintupa, riihi, aitta, savusauna ja Laurilan torppa. Ei sisäänpääsymaksua.

The Home County Museum is a collection of historic buildings around Ypäjä. Open 17.6.–5.7. on weekdays from 9am to 4pm.



SUOMEN HEVOSURHEILUMUSEO

Kerhotie 11, YPÄJÄ

p. 040 518 9992 | www.hevosurheilumuseo.fi

Avoinna kesäkuussa pe–la 10–16, heinäkuussa la 10–16 sekä tapahtumien yhteydessä. Juhannuksena suljettu.

Hevosurheilumuseossa on esillä hevosurheilun historiaa 1600-luvulta lähtien. Aiheina mm. hevosjalostus, hevosurheilu, eläinlääkintä ja puolustusvoimien hevoseset. Osa näyttelystä on esillä Upseerikerholla, Oppilasruokalassa.

Equestrian Museum, situated in the grounds of the Equine College, with exhibitions on the history of horse breeding, equestrianism, veterinary medicine and military horses.



UIMARANTOJA

MURSKAN UIMARANTA, Turuntie 385

Kirkasvesinen pohjavesilampi valtatie 10:n läheisyydessä. Lapsille tarkoitettu matala, loivasti syvenevä hiekkapohjainen ranta, sekä vähän isommille uimareille sopiva jyrkästi syvenevä ranta. Varustetaso: pukuhuoneet, leikkipaikka, lentopallokenttä, hyppylaituri ja kesäkioski.

YPÄJÄNKYLÄN UIMAKULJU,

Ypäjänselän tie 868

Ypäjänselän uimakulju on pieni hiekkapohjainen pohjavesilampi, joka syvenee loivasti. Varustetaso: pukuhuoneet, lasten leikkipaikka ja lentopallokenttä.

PIILIKANGAS, Koskentie 687

Hiekkarantainen puhdasvetinen pieni lampi. Varustetaso: pukukopit ja puucee. Talviaikaa myös avantouintia.



LAAVUJA JA NUOTIOPAIKKOJA

TOLMIN LAAVU, Kuusimäentie 91

Hiihto ja patikkareitin varrella sijaitseva laavu. Urheilukentältä matkaa noin 1 km. Varustuksena polttopuut ja puucee

KURJENLAAVU, Jokitie 5

Rautarinteessä sijaitseva laavu, jossa varustuksena polttopuut ja puucee. Laavun läheisyydessä on valaistu pulkkamäki.

KOLIN KOTA, Kartanonkyläntie 562

Hiihto-, patikka- ja maastopyöräreitien sekä hevospolun varrella sijaitseva kota. Matka urheilukentältä noin 5 km. Varustuksena polttopuut ja puucee.

RETKEILYMAJA TALASTUPA,

Vahteristontie 442

Hiihto-, patikka- ja maastopyöräreitien varrella oleva retkeilymaja. Matka urheilukentältä noin 6,5 km. Varustuksena takka, liesi, polttopuut ja puucee.



FRISBEEGOLF-RATOJA

YPÄJÄ DISCGOLF PARK

Pertuntie 5

Pertunkaaren maastossa 9-väyläinen metsämaastoinen rata. Rataluokitus C1.

LOIMIJOKI GOLFIN FRISBEEGOLF RATA

Jaakkolantie 190

Uusi 9-väyläinen rata rinnemaastossa.

YPÄJÄN KUNNAN YLLÄPITÄMIÄ ULKOLIIKUNTAPAIKKOJA

KUNTORATA

Urheilutie 5

Pertunkaaren urheilukentän lähimaastoissa kiertää valaistu kuntorata, jonka varrella on uusittuja kuntoilulaitteita. Reittien pituudet 1,25 km ja 2,25 km. Pidemmältä reitiltä on yhteys lisäpatikkalengkiin, jonka varrella sijaitsee Tolmin laavu ja puucee. Metsäisessä maastossa 1,1 km:n BMX-rata maastopyöräilijöille

PERTUNMÄEN LIIKUNTAPUISTO

Pertuntie 5

Uudistuneessa liikuntapuistossa on kaikille vapaassa käytössä kuuden trampoliinin trampoliinipuisto, kumpareinen Pumptrack-rata skeitillä, skuutilla tai pyörällä-ajoon, ulkokuntosali, beach volley-rantalentopallokenttä, monitoimikaukalo ja yleisurheilukenttä.

KUNTOPORTAAT JA RAUTARINNE

Jokitie 5

Vuonna 2021 valmistuneet Kurjenportaajat ovat kaikkien vapaassa käytössä olevat kuntoportaajat, jotka vievät talvisin pulkkamäkenä toimivan Rautarinteen huipulle. Huipulla Kurjenlaavu.

YPÄJÄN MAASTOPYÖRÄREITTI

Leppäkorventie

Opastettu 20,7 km reitti kulkee Leppäkorventieltä, Letkunsuontien, Humppilantien, Vahteristontien ja Kartanonkyläntien kautta päättyen keskustan tuntumaan. Reitillä varrella Talastupa ja Kolin kota.



SWIMMING BEACHES

MURSKA, Turuntie 385

A clear groundwater pond along the National road 10. A shallow sand-bottomed beach for children and a deep beach for older swimmers. Equipment: changing rooms, a playground, a volleyball court, a diving platform and a summer kiosk.

YPÄJÄNKYLÄ POND,

Ypäjäntie 868

Ypäjäntien lähellä on pieni, hiekkapohjainen maastopond, joka syvenee vähitellen. Equipment: changing rooms, a children's playground and a volleyball court.

PIILIKANGAS, Koskentie 687

A small pond with a sandy beach and clean water. Equipment: changing rooms and an outhouse. In winter, ice swimming is also available.



LEAN-TO SHELTERS AND CAMPFIRE SITES

TOLMI LEAN-TO SHELTER, Kuusimäentie 91

A lean-to shelter on a ski and hiking trail. Around 1 km from the sports field. Equipped with firewood and an outhouse.

KURKI LEAN-TO SHELTER, RAUTARINNE SLEDGING HILL AND KURJENPORTAAT FITNESS STAIRS, Jokitie 5

A lean-to shelter near a lighted sledging hill, equipped with firewood and an outhouse. There are also fitness stairs in the area.

KOLI HUT, Kartanonkyläntie 562

A hut along a ski and hiking trail, and a horse trail. Around 5 km from the sports field. Equipped with firewood and an outhouse.

TALASTUPA SKI HUT, Vahteristontie 442

A hut for hikers and skiers. Around 6.5 km from the sports field. Equipped with a fireplace, a stove, firewood and an outhouse.



DISC GOLF COURSES

YPÄJÄ DISCGOLF PARK, Pertuntie 5

9-hole course in the wooded Pertunkaari terrain. Class C1.

LOIMIJOKI GOLF DISC GOLF COURSE,

Jaakkolantie 190

A new 9-hole course on sloping terrain.

OUTDOOR SPORTS FACILITIES MAINTAINED BY YPÄJÄ

FITNESS TRAIL, Urheilutie 5

A lighted fitness trail around the Pertunkaari sports field, with renewed outdoor gym equipment on its route. The trails are 1.25 km and 2.25 km long. The longer trail connects to an additional hiking trail, along which you will find the Tolmi Lean-to Shelter and an outhouse. A trampoline park in the vicinity. A 1.1 km BMX track for mountain bikers in forest terrain

PERTUNMÄKI SPORTS PARK, Pertuntie 5

The renovated sports park has a trampoline park with six trampolines for free use by everyone, a double Pumptrack track for riding skates, scooters or bikes, an outdoor gym and a beach volleyball court, multipurpose rink and athletic field.

FITNESS STAIRS AND RAUTARINNE

Jokitie 5

Completed in 2021, Kurjenportaajat is a free-to-use fitness staircase that takes you to the top of Rautarinne sledging hill.

YPÄJÄ MOUNTAIN BIKE TRAIL

Leppäkorventie

The marked 20.7 km route runs from Leppäkorventie through Letkunsuontien, Humppilantien, Vahteristontien and Kartanonkyläntien, ending near the town centre. Talastupa and Kolin kota are great spots for taking a break along the route.



HEVOSOPISTO

Opistontie 9, **YPÄJÄ**
p. 02 760 21 | www.hevosopisto.fi

Nauti Hevosopistolla huippuhevourheilusta! Hevosopisto järjestää vuodessa yli 200 tapahtumaa ja kilpailua. Hevosopisto on alan suurin oppilaitos ja hevourheilun valtakunnallinen valmennuskeskus. Majoitu kauniissa maisemissa, laadukkaissa huoneistoissa tai mukavissa hosteluoneissa. Nauti ravintolapalveluista ja varaa kokous- ja elämyspalveluita tai tule ratsastamaan Hevosopiston ratsastuskouluun.

Welcome to the Equine College! You can book a room in quality apartments or comfortable hostel. Book riding lessons or watch and meet horses. Come and enjoy nice countryside!



LOIMIJOKI GOLF

Jaakkolantie 190, **YPÄJÄ**
p.050 590 2470 | www.loimijokigolf.fi

Maalaismaisen idyllinen golfkenttä on toiminut Jaakkolan tilan mailla jo yli 30 vuoden ajan. Nimensä kenttä on saanut vieressä virtaavasta Loimijoesta. 18-väyläinen golfkenttä, harjoitusalueet, Klubiravintola, sekä vanhaan tallirakennukseen remontoitunut tunnelmalliset juhla- ja kokoustilat palvelevat golfareiden lisäksi monipuolisesti myös muita asiakkaita. Lisäksi uusi 9-väyläinen kenttä tarjoaa mahdollisuuden golfin lisäksi myös frisbeegolfin harrastamiseen!

An 18-hole golf course, driving ranges and a club restaurant in country scenery.

HEVOSOPISTON KESÄTAPAHTUMIA 2024

- 14.-17.3.** Ypäjä CDI & CPEDI / Kansainvälinen koulu- & pararatsastuskilpailu
- 19.-21.4.** Ypäjä Spring Dressage / Kansallinen koulu- ja pararatsastuskilpailu
- 26.-28.4.** Hevosopisto Jumping Indoor April / Estekilpailu
- 5.-19.6.** Finnderby Festival / Koulu-, este-, kenttä- ja pararatsastuskilpailut
- 1.-4.8.** Ypäjä CAI / Kv. valjakkoajokilpailut
- 8.-9.8.** Ypäjä Championship Weekend / Esteratsastuksen SM-kilpailut
- 23.-25.8.** August Dressage Festival / Kouluratsastuskilpailut
- 29.8.-1.9.** Suomenratsujen kuninkaalliset

Lisätietoa / More information about the events:
www.hevosopisto.fi/tapahtumat



KALALAHTI VALJAKOT

Perttulantie 33, **YPÄJÄ**
p. 040 861 8806 | www.kalalahtivaljakot.fi

Sosiaalipedagogista hevostoimintaa ja valjakkovalmennusta. Elämystuotteena mm. tutustumispäivä valjakkoajoon.

Social-pedagogical horse activities and carriage driving training.



YPÄJÄN MUSIIKKITEATTERI

Jaakkolantie 2, YPÄJÄ | p. 044 238 0872

Lisätiedot ja liput: www.ypajanmusiikkiteatteri.fi

Myrskyluodon Maija - rakastettu klassikko Ypäjällä kesällä 2024! Vastaviihityt Maija ja Janne alkavat yhteisen taipaleen kulkiessa karuun ulkosaaristoon. Syrjäinen saari antaa meren kultaamia kesiä ja ankaria, viimaisia talvia. Vuodet juurtavat sydämet luotoon, perheeseen sekä toinen toisiinsa. Havisevasta Maijasta kasvaa kallion kaltainen, vahva ja lempeä, ja hänen voimansa on luontonsa uurtama. Elämä Myrskyluodolla käy onnen ja murheen aallokoissa, yhden aina säilyen - rakkauden. Teoksen on Anni Blomqvistin romaanisarjan pohjalta dramatisoinut Jussi Helminen. Musiikin on säveltänyt Matti Puurtinen.

Ypäjän Musiikkiteatteri on korkeatasoinen, ammattilaisvetoinen harrastajateatteri, jonka katetuille lehtereille kokoontuu vuosittain tuhansia katsojia. Laadukkaat musikaalit, kaunis kotiseutumiljöö, sekä monipuoliset ja esteettömät palvelut viitoittavat ensiluokkaiseen kulttuurikokemukseen. Musiikki ja teatteri ovat yhdistyneet Ypäjällä unohtumattomiksi elämyksiksi aina vuodesta 1985.

Näytökset 12.6. - 6.7.2024.

Ypäjän musiikkiteatteri is an amateur theatre lead by professional directors. The theatre presents musicals with live orchestra. In summer 2024 Ypäjän musiikkiteatteri presents a play "Myrskyluodon Maija". The presentation language is Finnish.



Kuva vuoden 2022 musikaalista "Vuonna 85".



Koivistonlammi



Humppilan tuulimylly

Humppila on matkailijan aarreaitta

Humppilaan voi matkustaa kätevästi junalla. Kävelymatkan päässä rautatieasemalta on museorautatien asema ja museojuna höyryvetureineen liikennöi kesäviikonloppuisin. Talvisen työläismökki ja viehättävä kirkonkylä palveluineen ovat helposti saavutettavissa.

Humppila täyttää tänä vuonna 150 vuotta. Juhlavuoden kunniaksi Humppilan Lasin liikekeskuksessa avataan maaliskuussa uusi käyntikohde, Ritarigalleria, jonka näyttelyssä kunnioitetaan Mannerheim-ristin ritareita.

Valtatie 2 varrella sijaitsevasta kauppakeskitymästä löytyvät tuliaisostokset pienistä putiikeista, outlet -myymälöistä ja isommista liikkeistä. Tilauksesta voi päästä seuraamaan seppämestarin työnäytöksiä ja kenties itsekin kokeilemaan metallin työstöä. Kaikkea tätä herkullisten ravintola- ja kahvilapalveluiden läheisyydessä.

Luontoystävät voivat ihailla Humppilan Lahnavuorella yli satavuotiasta aarniomaista kuusikkometsää ja maakunnallisesti arvokasta kallioaluetta. Venäjänkylän Venäjänlammilla on luonnon keskellä uimareille rauhaista uima-

ranta ja keskustassa sijaitsee Koivistonlammi, Humppilan Riviera.

Kyliltä on löydettävissä matkailijan aarteita. Myllynkulman padolla sijaitsee vuorineuvos ja rakennusurakoitsija Armas Puolimatkan muistomerkki ja lähitöllä Ateljé Heljä ja keräilytavarannäyttely.

Humppilassa järjestetään erilaisia koko perheen tapahtumia. Humppila-päivää vietetään kesäkuussa ja tapahtuma-alue Lassarilla kisataan tractor pullingin SM-osakilpailut sekä juhlitaan elokuun lopussa Venetsialaisia.

Humppilassa lähimmäiseen voi luottaa ja naapuriapu luistaa. Iloa ja elämää voi elää ja kokea. Tule juhlimaan Humppila 150 -vuotta!

8.6. Tractor Pulling SM-osakilpailu tapahtuma-alue Lassarilla / National competition of tractor pulling at Lassari's field, www.tractorpulling.fi

9.6. Humppilapäivä Kauppilan perinnetilalla / Humppila Day at the Kauppila Yeoman's farm, www.humppila.fi

16.6. Humppilan Vanhan aseman päivä – Humppila 150 v. / Old Railway Station's Day, www.jokioistenmuseorautatie.fi

31.8. Humppilan Venetsialaiset tapahtuma-alue Lassarilla / End of the summer season Festival at Lassari's field, www.humppila.fi

www.humppila.fi



Humppilan vanha asema

Humppila is a traveller's treasure trove

You can travel to Humppila easily by train. The station of the Museum Railway is just a walking distance away from the railway station, and the museum train with its steam engine is in operation on summer weekends. The Talvinen museum in a former labourer's home and the charming town centre with its services are easily accessible.

This year, Humppila is celebrating its 150th anniversary. To honour the anniversary, a new attraction will be opened in the Humppilan Lasi commercial centre: Ritarigalleria – Knights' Gallery. This exhibition honours the Knights of the Mannerheim Cross.

The commercial centre along Highway 2 is a great place for shopping for souvenirs, offering small boutiques, outlets and larger stores alike. By booking an appointment in advance, visitors have the chance to admire the work of a master blacksmith – and maybe even try their hand at metalworking themselves. And all of this is right next to a delicious range of café and restaurant services.

In Humppila's Lahnavuori, nature lovers can admire the spruce-dominated old-growth forest that is more than a century old as well as the regionally valuable rocky area. Venäjänlammi at Venäjänkylä village offers a peaceful beach for swimmers in the middle of nature, and another beach, Koivistonlammi – or the Humppila Rivi-era – can be found in the town centre.

The villages have plenty of treasures for visitors to find. The Myllynkulma Dam has a monument to Armas Puolimatka, a famous industrialist and construction contractor, and Atelje Heljä and an exhibition of collectibles can both be found close by.

Humppila offers many events for the whole family. Humppila Day is in June, and the event area Lassari features a competition for the Finnish championship of tractor pulling, as well as the Venetian Festival at the end of August to celebrate the end of the summer season.

In Humppila, you can trust your neighbour and help is always near. Live and experience joy and life. Join us in celebrating Humppila's 150th anniversary!



Tänä vuonna 150 vuotta täyttävässä Humppilassa voi helposti aikamatkailla. Museorautatiellä ajellessa pääsee helposti ajassa taaksepäin ja se on elämys sekä lapsille että aikuisille. Siihen voi yhdistää tutkimusretken Talvisen työläismökkiin ja Kauppilan perinnetilalle. Myllynkulmalla oleva Pekka Leinon keräilytavaränäyttely on mielenkiintoinen kohde, jossa on esillä mm. vanhoja nukkeja ja Arabian astioita. Samalla suunnalla voi ihastella Atelje Heljän myyntinäyttelyä.

Humppilassa on mahdollista päätyä jopa viikinkien aikaan asti, kun varaat tunnelmalaisen Viikinkisaunan Urpolan Kartanolta.

Takaisin tähän päivään pääsee helposti, kun pulahtaa uimaan keskellä kylää sijaitsevaan Koivistonlammiin ja uimisen jälkeen on hyvä täyttää vatsat sekä hankkia tuliais- Kakkostien varrella olevissa kauppias-taloissa.

Humppila's 150th anniversary year takes visitors on a journey through the ages. A ride on the Museum train takes you back in time, and it is a great experience for both children and adults. You can also easily combine your train ride to an excursion to Talvinen museum in a former labourer's home and the Kauppila yeoman's farm milieu. Pekka Leino's exhibition of collectibles in Myllynkulma is an interesting attraction that showcases e.g. antique dolls and old dishware by Arabia. Atelier Heljä's sales exhibition can also be admired in the same direction.

In Humppila, you can travel all the way back to the Viking era by booking the atmospheric Viking Sauna of Urpola Manor.

However, getting back to this day is easy by taking a refreshing dip in Koivistonlammi, in the middle of the village. After a swim, visitors can fill their bellies and buy their souvenirs from the merchant houses along Highway 2.



Marica Seutu
Paikallisopas
Local guide

HUMPPILAN KIRKKO

Koivistontie 15, HUMPPILA

p. 03 437 7700

Avoinna sopimuksen mukaan

Humppilan kivistä kirkko vihittiin käyttöön 1922. Kirkko haluttiin valmiiksi mahdollisimman nopeasti ja sen takia piirustuksiksi hyväksyttiin Josef Stenbäckin valmiit piirroukset, joita oli käytetty Terijoen kirkon rakentamiseen Karjalan kannakselle. Eli Humppilan kirkolla on sisarkirkko Karjalassa.

Kirkko edustaa jyhkeää kansallisromanttista tyyliä yhdessä kauniiden lasimaalaus-ten kanssa.

Kirkkoon on saatu Heljä Liukko-Sundströmin keramiikkateokset Ukraina ja Toivo – uusi sukupolvi.

Tervetuloa tutustumaan!

The national romantic style church was built in 1922 and has identical sister church in Karelia.



MINUN HUMPPILANI – AIKAMATKA HÄMEEN SYDÄNMAILLA

Tervetuloa aikamatkalle pitkin ikiaikaista Tampereen tietä alkaen Museorautatieltä kohti prof. Heljä Liukko-Sundströmin ateljeeta ja tutustumaan samalla suomalaiseseen pitäjätarinaa.

Ilmaiset opastetut bussiretket järjestetään 9.6., 12.6., ja 7.8. klo 12 osana Humppila 150 -juhlavuotta. Maksulliset ryhmäopastukset haluttuina ajankohtina.

Ilmoittautumiset tekstiviestillä 0400 648 905 / Humppilan Kulmakunnat ry.

Retken voi tehdä myös omatoimisesti vaikkapa pyöräillen. Esittelyvihon saa Humppilan kirjastosta ja reitti on opastettu QR-koodein.



TALVISEN TYÖLÄISMÖKKI

Asematie 6, HUMPPILA

p. 044 706 4444 / Humppilan kirjasto

Avoinna kesäsunnuntaisin

elokuun loppuun 12-16

Talvinen on alkuperäiseen kuntoonsa jätetty työläismökki, jossa kunnan halonhakkaajana toiminut Kalle Talvinen asusti. Mökissä on vanhan ajan esineistöä ja tunnelmaa.

Ei sisäänpääsymaksua.

The old workingman's home is open on summer Sundays until the end of August. Free entrance.



KAUPPIILAN PERINNETILA

Kauppiilantie 8, HUMPPILA

p. 044 706 4444 / Humppilan kirjasto.

Avoinna kesäsunnuntaisin elokuun loppuun 12-16

Tila toimii talonpoikaimuseona ja eri tapahtumien järjestämiseen, tuoden tuulahduksen menneestä. Perinnetilan talonpoikaismiljööseen kuuluu päärakennus, navetta, aitta ja tuulimylly.

Ei sisäänpääsymaksua.

Kauppiila yeoman's farm setting is open on summer Sundays until the end of August. Free entrance.



UIMARANTOJA

KOIVISTONLAMMI, Iisakinkuja 3
Humppilan keskustassa sijaitseva Humppilan Riviera, eli Koivistonlammi on 2,5 hehtaaria suuri, hiekkarantainen uimapaikka. Varustetaso: pukuhuoneet, wc, beachvolley-kentät, lastenallas, laiturit ja hyppyteline.

VENÄJÄNLAMMI, Porintie 599
Valtatien läheisyydessä sijaitseva harjulampi, jossa on aidattu lastenallas, iso laiturit ja hyppytorni. Uimarannalla on pukusuojat ja wc.

HUMPPILAN KUNNAN YLLÄPITÄMÄT ULKOLIIKUNTAPAIKAT



FRISBEEGOLF- RATOJA

HUMPPILA DISCGOLFPARK, Maurinpolku
Humppilan frisbeegolfrata sijaitsee Kirkkoharjun jylhässä maastossa aivan kuntakeskuksen tuntumassa kuntoradan lomassa. Radalta löytyy 8 väylää ja rata on maastoltaan haastava.

KUNTORATA, Koivistontie 22,
parkkialueelle käynti Humppilantien kautta
1,8 km mittainen valaistu kuntorata harju-
maastossa. Radan lähtöpiste on Kirkonkulman
koululla. Talvisin rata on hiihtokäytössä.



LAAVUJA JA NUOTIOPAIKKOJA

KUNTORADAN LAAVU, Rinnekuja
Kirkkokulman ulkoilureitin varrella, Rinnekujan yhdysreitit varrella sijaitseva ulkoilulaavu.

KAUPPILAN LAAVU
Murto-suon laidalla kävelyreittien varrella sijaitseva ulkoilulaavu.

MYLLYNKULMAN LAAVU
Laavu sijaitsee Myllynkulman tiellä, lähellä Myllykalliota. Kyltti opastamassa.

SILVALAN LEIKKI- JA LIIKUNTAPUISTO,
Kisakuja, kunnantalon vieressä
Silvalan puiston välineistö toimii matalan
kynnyksen harjoittelupaikkana ikäihmisille ja
tarjoaa myös riittäviä haasteita motivoimaan
kaiken kuntoisia käyttäjiä.



SWIMMING BEACHES

KOIVISTONLAMMI BEACH, Iisakinkuja 3
Koivistonlammi in central Humppila is a 2.5-hectare sandy beach also called Riviera of Humppila. Equipment: changing rooms, a toilet, a beach volley courses, a children's pool, a jetty and a diving tower.

VENÄJÄNLAMMI BEACH, Porintie 599
A ridge pond along the national road with a fenced children's pool, a large jetty and a diving tower. The beach is equipped with changing rooms and a toilet.

OUTDOOR SPORTS FACILITIES MAINTAINED BY HUMPPILA



DISC GOLF COURSES

HUMPPILA DISCGOLFPARK, Maurinpolku
Humppila disc golf park is located in Kirkkoharju ridge right beside center of municipality and fitness trail. 8-hole has a challenging terrain.

FITNESS TRAIL,
Koivistontie 22,
access to the parking area via Humppilantie
1.8 km long lighted fitness trail in a ridged
terrain. The fitness trail starts at Kirkonkulma
school. In winter, the trail is used for skiing.



LEAN-TO SHELTERS AND CAMPFIRE SITES

FITNESS TRAIL LEAN-TO SHELTER, Rinnekuja
A lean-to shelter on the Kirkkokulma walking trail, along the connecting Rinnekuja trail.

KAUPPILA LEAN-TO SHELTER
A lean-to shelter on the edge of Murto-suo, along the walking trails.

MYLLYNKULMA LEAN-TO SHELTER
The lean-to shelter is located on Myllynkulmantie near Myllykallio. There is a sign guiding you to the lean-to shelter.

SILVALA PLAY AND SPORTS PARK,
Kisakuja, kunnantalon vieressä
The equipment in Silvala Park provide a low-threshold exercise facility for older people and also offers a sufficient challenge to motivate users of all fitness levels.



URPOLAN KARTANO

Leena ja Mikko Kylämarkula
Perkiöntie 14, 31640 HUMPPILA

p. 0500 121 160 | www.urpolankartano.fi | www.viikinkisauna.fi | www.tilkkutex.fi

100-vuotiaassa kartanossa tunnelmalliset ja upeat puitteet mieleenpainuville pienille ja isoille juhlille tilauksesta, jo 40 vuoden kokemuksella. Mahtavan miljöön ja kauniin luonnon keskellä. Unelmien juhlat kruunataan herkullisilla oman keittiömme tarjoiluilla.

MAJOITUSTA VIIHTYISISSÄ HIRSIMÖKEISSÄ

VIKINKISAUNA

Tule saunomaan tarunomaiseen Saunamaailmaan, jossa lämpiää tilauksesta 7 erikoista saunaa sekä Kuumakylpy Viikinkilaiva Helka ja Höyrykylpy Obelix. Myös pöytä notkuu herkkuja tilauksen mukaan.

Vuoden Polttari paikka -palkinto 2019!

Urpolan Kartano ja Viikinkisauna on Vuoden Hääpaikka 2024 -kilpailun finaalissa!



KAHVILA-RAVINTOLA CAFÉ LASIKELLO

Lasitehtaantie 5, HUMPPILA
p. 03 437 8580 | www.cafelasikello.fi
Avoinna joka päivä 8-20

Mukava koko perheen ruokapaikka! Makoisaa, kokonaan itsetehtyä ruokaa maankuulusta Herkkupöytä-buffetista joka päivä klo 11-17. À la carte -annoksia, pizzoja, hampurilaisia, kebab-annoksia, hyvää kahvia ja leivonnaisia, pikkusuolaisia sekä makeisia. Yli 100 asiakaspaiikkaa. Anniskelu oikeudet. Mahdollisuus yksityistilaisuuksiin ja kokouksiin.

A pleasant family restaurant in Humppila. Delicious buffet food served every day 11-17. Also menu à la carte, pizza, hamburger, kebab, coffee, pastries and wide selection of sweets.



RAVINTOLA LASITORNI

Lasitehtaantie 11, HUMPPILA
p. 03 424 9150 | www.humppilanlasitorni.fi
Avoinna joka päivä 7-18

Lasitornin noutopöydästä löydät päivittäin runsaan valikoiman erilaisia salaatteja ja monipuolisesti lämpimiä ruokia, unohtamatta oman leipomon leipiä ja jälkiruokaa. Noutopöydän lisäksi Lasitornissa voi herkutella oman leipomon suolaisilla ja makeilla herkuilla paikalla tai noutaa tuotteita kotiin viemiseksi. Ravintolaan mahtuu isollakin porukalla, myös yksityistilaisuudet ja kokoukset voi järjestää Lasitornilla. Ravintola on anniskelu oikeudet.

Authentic flavors and food prepared with love from the restaurant's nationally renowned buffet table every day. Sweet and savory delicacies from the own bakery.

TILKKUTEX

Oiva retkikohde ja maankuulu aarreaitta, josta löytyy laaja valikoima kankaita, tarvikkeita ja tilkkutyökirjoja. Näytteillä vanhanajan tyylinen iso nukkekoti. Myös verkkokauppa.

A delightful destination for group visits introducing rural peasant culture. Old manor house is a venue for small and larger celebrations. Enjoy seven unique saunas in Sauna World with special meals. Tilkkutex is a widely known specialized for patchwork materials.



HUMPPILAN LAHJATORNI

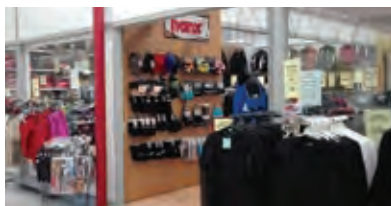
Lasitehtaantie 11, HUMPPILA
p. 040 737 6869 | www.lahjatorni.fi
Avoinna ma-la 11-17, su 12-16. Muina aikoina sopimuksen mukaan.

Lahjatornilta löydät karkit, kukat ja lahjat niin itselle iloksi kuin tuliaisiksi vietäviksi! Kauniita sisustustavaroita ja kivoja käyttöesineitä vaikkapa mökille mukaan.

Samasta paikasta saat myös kaikki Postin palvelut.

Tervetuloa!

Gifts, sweets and flowers in a beautiful shop. Open Monday - Saturday 11-17, Sundays 12-16



KAUPPAKESKUS HUMPPILAN LASI

Lasitehtaantie 5, HUMPPILA
www.humppilanlasi.fi
Avoinna joka päivä 8-20

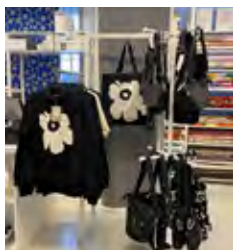
**LAATULIIKKEITÄ JA IHAN
PARASTA PALVELUA
LASITEHTAALLA!**



Sinua palvelevat laadukkaat erikoisliikkeet mm. **Iittala Outlet, Marimekko Outlet, Auringon Kirja- ja Paperipuoti, Kahvila-ravintola Café Lasikello, Apteekki Humppilan Lasi, Finlayson popup, Hanx ja Pukimo POP-UP.**

Liikevalikoimasta löydät kauden muodikkaimmat asut, astiat, apteekin palvelut sekä muut laadukkaat tuotteet koko perheelle. KauppaKeskukseen on helppo ja nopea poiketa ostoksille tai vaikkapa syömään, jos matkalla on nälkä yllättänyt. Runsaasti parkkitilaa henkilöautoille ja busseille sekä sähköautojen latauspisteitä ja SmartPost -automaatti!

Shopping center filled with unique shops and good service. Open daily.



HAAPALAN LOMAMÖKIT

Järvensuontie 631, HUMPPILA

p. 0500 771 879 | www.haapalanlomamokit.net

Kaksi 4 + 2 hengen hyvinvarusteltua mökkiä sijaitsevat maatilan yhteydessä, päärakennuksesta n. 600 metrin päässä, pienessä mäenrinteessä jossa linnut laulavat ja puro solisee.

Vuonna 2006 valmistuneissa käsinveistetyissä pyöröhuonekeissä kerrosalaa on 87,7 neliötä.

Two well-equipped cottages for 4 + 2 people are located next to the farm, approx. 600 meters from the main building, on a small hillside.

Tiesitkö, että Forssasta ja Jokioisista on linja-autoyhteys Humppilan rautatieasemalle?





SAUNAN SI!

Sauna experiences

Lähes jokainen suomalainen haluaa lomalla saunomaan. Suomalainen sauna on myös monelle ulkomaalaiselle ennen kokematon elämys. Forssan seudulla saunominen onnistuu kyllä ja mielenkiintoisia vaihtoehtoja löytyy laidasta laitaan. Saunaan pääsee niin yksin, kaksin kuin isommallakin porukalla. Seudulta löytyy muun muassa savusaunoja, maasaunoja, laivasauna ja perinteisiä rantasaunoja. Saunahetken voi kruunata myös kylvyllä lämpimässä paljussa tai talvella pulahduksella hyttävän kylmään avantoon.

Almost every Finn wants to go to sauna on a holiday. For many foreigners, a Finnish sauna is an experience that they have never had before. If you are looking for a sauna, there are plenty of interesting options to choose from in the Forssa region. You can go to sauna alone or in a group of two or more. In the region, there are smoke saunas, underground saunas and traditional lakeside saunas, among others. You can also complete your sauna experience by bathing in a hot tub or by taking a dip in the freezing cold water through an ice hole in winter.

www.visitforssaregion.fi

TULE YHDESSÄ

– pienellä tai isommalla porukalla

Täydellinen retkipäivä muodostuu mieleenpainuvista elämyksistä, suussa sulavasta ruuasta, tuliaisista ja tietenkin hyvästä seurasta.

Forssan seudun matkailuyrittäjät kutsuvat ryhmäsi ikimuistoiselle matkalle kauniisiin hämäläisiin maisemiin ja hyvien palvelujen äärelle.

Paikallinen matkatoimisto auttaa ryhmiä retkien suunnittelussa ja käytännön toteutuksessa. Kaikki retken järjestelyt hoituvat ammattitaidolla ja vahvalla paikallistuntemuksella.

Forssan Matkatoimisto Oy, p. 03 435 5670, fm.myynti@fmt.fi, www.fmt.fi

PAIKALLISOPAS PALVELUKSESSASI

Erinomainen tapa tutustua seutukunnan historiaan, nykypäivän elämään ja eri matkailukohteisiin, on varata matkaasi oma opas. Forssan seutukunnalla toimii 16 auktorisoitua ja opasliiton koulutuksen suorittanutta paikallisopasta.

Guided tours are available also in English och på svenska.

lounaishameenoppaat.yhdistysavain.fi



TARINAVARIS

p. 040 540 3064 | www.tarinavaris.fi

Tarinavaris opastaa Forssan seudulla bussissa, kohteissa ja kävelykierroksilla. Haluatpa tutustua Forssan seudulla sen historiaan tai tähän päivään, ota opas kertomaan todet ja tarinat – tosissaan, vaan ei vakavasti.

Opastukset alueella: Forssa, Humppila, Jokioinen, Tammela, Ypäjä.

Tourist guide services in Forssa region







Elonkierto

Forssan seudun matkailuneuvonta

Tourist information of Forssa region

Koulukatu 13, 30100 Forssa

p. +358 50 596 5161

matkailu@forssa.fi

www.visitforssaregion.fi



Visit Forssaregion



VisitForssaregion